

Führungselemente für den Formenbau

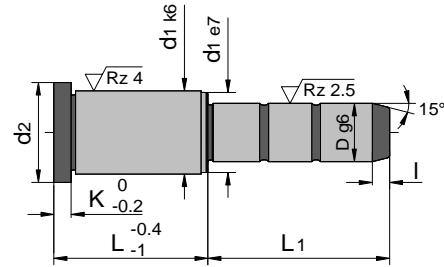


www

- wir wissen wie

N 01

Führungssäulen



Bestell-Beispiel:

1 Stück N01 Ø 9/12/45
 3 Stück N01 Ø10/12/45

Sonderabmessungen auf Anfrage

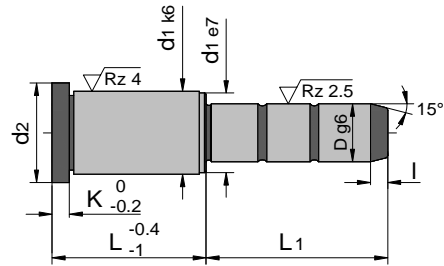
Werkstoff: 1.7139 ca. 700HV

K	d1	d2	l	D	L	L1	CHF
3	14	16	4	9/10	12	45	8,50
3	14	16	4	9/10	17	20	5,50
						30	6,90
						35	7,80
3	14	16	4	9/10	22	25	6,90
						35	8,10
						55	11,30
3	14	16	4	9/10	27	25	7,20
						30	8,10
						35	9,30
						45	10,60
						50	11,30
3	14	16	4	9/10	36	25	8,50
						35	9,90
						45	11,30
3	14	16	4	9/10	46	30	11,30
						45	12,70
						55	13,90
						75	16,70
6	20	25	5	14/15	17	35	9,30
						55	12,90
						75	16,60
						95	19,80
6	20	25	5	14/15	22	20	7,60
						35	10,30
						40	11,20
						45	12,00
						50	12,70
						55	13,80
						65	15,50
						70	16,50
						90	19,50
						110	23,40

K	d1	d2	l	D	L	L1	CHF
6	20	25	5	14/15	27	20	8,40
						35	11,20
						40	12,00
						45	12,70
						55	14,70
						65	16,50
						85	19,50
						105	23,40
6	20	25	5	14/15	36	20	10,20
						35	12,70
						40	13,70
						45	14,60
						55	16,50
						65	18,10
						75	19,50
						95	23,40
6	20	25	5	14/15	46	20	12,00
						35	14,60
						45	16,50
						65	19,50
						85	23,40
						105	27,90
6	20	25	5	14/15	56	20	13,70
						35	16,50
						55	19,50
						75	23,40
						95	27,90
6	20	25	5	14/15	66	55	21,70
						65	23,40
						95	29,60
							0,00
6	20	25	5	14/15	76	55	23,40
						95	31,40
6	20	25	5	14/15	86	55	27,50
						95	34,90
6	20	25	5	14/15	96	55	29,90
					96	95	37,00

N 01

Führungssäulen



Bestell-Beispiel:

1 Stück N01 Ø18/22/20
 3 Stück N01 Ø20/22/20

Sonderabmessungen auf Anfrage

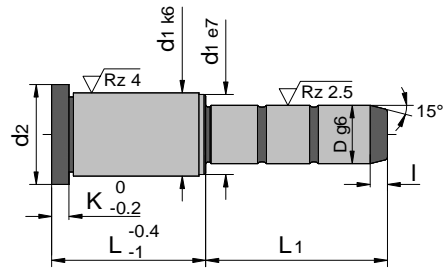
Werkstoff: 1.7139 ca. 700HV

K	d1	d2	l	D	L	L1	CHF
6	26	31	7	18/20	22	20	8,50
						35	11,80
						40	12,90
						45	13,90
						50	14,90
						55	15,70
						60	16,90
						65	18,20
						70	19,20
						80	20,90
						85	22,30
						115	28,90
						6	26
35	12,90						
40	13,90						
45	14,90						
50	15,70						
55	16,90						
60	17,80						
65	19,20						
70	19,80						
80	22,30						
85	23,50						
105	28,00						
125	31,90						
6	26	31	7	18/20	36	20	11,80
						35	14,90
						40	15,70
						45	16,90
						50	18,20
						55	19,20
						60	19,80
						65	20,90
						70	22,30
						75	23,50
						80	23,70
						95	27,60
						115	31,90
						135	35,60

K	d1	d2	l	D	L	L1	CHF
6	26	31	7	18/20	46	20	13,90
						45	19,20
						65	23,60
						85	27,60
						105	31,90
						135	37,60
						165	43,20
6	26	31	7	18/20	56	20	15,70
						35	19,20
						55	23,60
						75	27,60
						95	31,90
6	26	31	7	18/20	66	55	26,10
						75	29,90
						95	33,50
6	26	31	7	18/20	76	55	27,60
						75	31,90
						95	35,60
6	26	31	7	18/20	86	55	29,90
						75	33,50
						95	37,60
6	26	31	7	18/20	96	55	31,90
						95	39,60
6	26	31	7	18/20	116	115	47,30
6	30	35	7	22/24	27	25	10,50
						45	16,70
						50	18,20
						60	21,30
						65	22,70
						70	23,90
						80	26,10
						85	27,00
						105	32,30
						125	37,40
165	47,80						

N 01

Führungssäulen



Bestell-Beispiel:

1 Stück N01 Ø22/36/25
 3 Stück N01 Ø24/36/25

Sonderabmessungen auf Anfrage

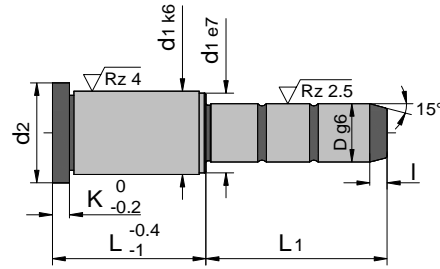
Werkstoff: 1.7139 ca. 700HV

K	d1	d2	l	D	L	L1	CHF						
6	30	35	7	22/24	36	25	12,10						
						45	19,30						
						50	21,30						
						55	22,70						
						60	23,90						
						70	26,00						
						75	27,00						
						80	28,40						
						95	32,30						
						115	37,40						
						135	42,30						
						165	50,70						
6	30	35	7	22/24	46	25	16,70						
						45	22,70						
						50	23,90						
						60	26,00						
						65	27,00						
						70	28,40						
						80	30,80						
						85	32,30						
						105	37,40						
						125	42,30						
						165	53,10						
						6	30	35	7	22/24	56	25	19,30
45	24,60												
55	27,00												
75	32,30												
95	37,40												
115	42,30												
165	54,50												
6	30	35	7	22/24	66							55	30,00
												75	35,00
												95	39,50

K	d1	d2	l	D	L	L1	CHF
6	30	35	7	22/24	76	25	24,60
						45	29,80
						55	32,30
						75	37,40
						95	42,30
						115	47,80
6	30	35	7	22/24	86	55	35,00
						75	39,50
						95	44,60
6	30	35	7	22/24	96	55	37,40
						75	42,30
						95	47,80
6	30	35	7	22/24	116	75	47,80
						115	57,00
						155	63,50
6	30	35	7	22/24	136	135	63,50
6	42	47	7	30/32	27	45	14,70
						65	22,10
						105	31,60
						165	46,60
6	42	47	7	30/32	36	55	22,50
						75	26,40
						95	31,70
						115	36,80
6	42	47	7	30/32	46	155	46,60
						45	22,50
						65	26,40
6	42	47	7	30/32	46	85	31,70
						105	36,80
						125	41,10
						165	51,70

N 01

Führungssäulen



Bestell-Beispiel:

1 Stück N01 Ø30/56/55
 3 Stück N01 Ø32/56/55

Sonderabmessungen auf Anfrage

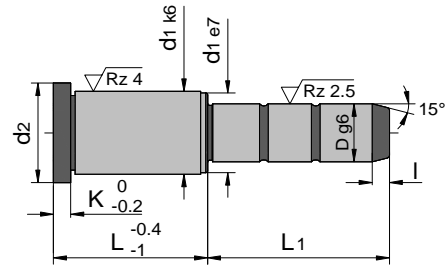
Werkstoff: 1.7139 ca. 700HV

K	d1	d2	l	D	L	L1	CHF
6	42	47	7	30/32	56	55	26,40
						75	31,70
						95	36,80
						115	41,10
						135	46,60
						175	56,30
6	42	47	7	30/32	66	55	29,10
						75	34,20
						95	39,00
						115	43,60
						135	49,30
						175	58,60
6	42	47	7	30/32	76	55	31,70
						75	36,80
						95	41,10
						115	46,60
						155	56,30
6	42	47	7	30/32	86	55	34,20
						75	39,00
						95	43,60
						115	49,30
						155	58,60
6	42	47	7	30/32	96	55	36,80
						75	41,10
						95	46,60
						115	51,70
						155	60,80
6	42	47	7	30/32	116	75	46,60
						115	56,30
						155	64,10
6	42	47	7	30/32	136	95	56,30
						115	60,80
						155	66,70
6	42	47	7	30/32	156	115	64,10
						155	69,50

K	d1	d2	l	D	L	L1	CHF
6	42	47	7	30/32	176	135	71,70
						175	75,00
6	42	47	7	30/32	196	155	72,80
						195	77,70
10	54	59	10	40/42	56	75	47,80
						115	60,80
						155	76,10
						195	91,40
10	54	59	10	40/42	66	75	51,10
						135	72,30
10	54	59	10	40/42	76	75	55,30
						115	68,40
						175	91,40
10	54	59	10	40/42	86	75	58,00
						135	79,40
10	54	59	10	40/42	96	75	60,80
						115	76,10
						155	91,40
10	54	59	10	40/42	116	95	76,10
						135	91,40
						195	116,10
10	54	59	10	40/42	136	95	82,70
						135	100,20
						215	141,30
10	54	59	10	40/42	156	115	100,20
						155	116,10
						215	147,70
10	54	59	10	40/42	176	135	117,10
						155	127,90
						175	138,00

N 01

Führungssäulen



Bestell-Beispiel:

1 Stück N01 Ø40/196/155
 3 Stück N01 Ø42/196/155

Sonderabmessungen auf Anfrage

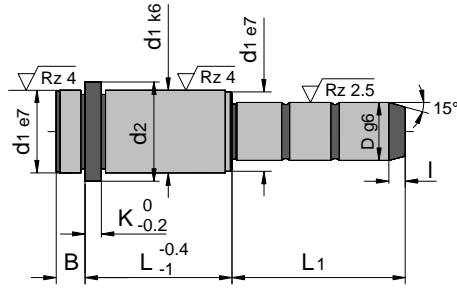
Werkstoff: 1.7139 ca. 700HV

K	d1	d2	l	D	L	L1	CHF
10	54	59	10	40/42	196	155	136,90
						195	158,80
						235	178,40
10	54	59	10	40/42	246	165	170,30
						245	201,80
10	66	71	10	50/52	96	115	102,40
						155	123,30
						195	145,10
10	66	71	10	50/52	116	135	119,40
						155	130,90
						195	151,60
10	66	71	10	50/52	136	135	128,10
						155	140,30
						195	161,00
10	66	71	10	50/52	156	155	148,90
						195	171,40
						235	192,50
10	66	71	10	50/52	196	175	172,50
						195	183,70
						235	204,40
20	80	86	10	60/62	96	115	127,00
						155	154,40
						195	180,80
20	80	86	10	60/62	116	135	147,70
						155	162,00
						195	184,60
20	80	86	10	60/62	136	135	163,10
						155	173,10
						195	198,70

K	d1	d2	l	D	L	L1	CHF
20	80	86	10	60/62	156	155	193,80
						195	218,60
						235	245,40
20	80	86	10	60/62	196	175	225,50
						195	237,20
						235	262,20
20	80	86	10	60/62	246	195	256,10
						235	277,30
						275	304,20
						315	325,90

N 02

Führungssäulen mit Zentrierbund



Bestell-Beispiel:

1 Stück N02 Ø 9/12/25
 3 Stück N02 Ø10/12/25

Sonderabmessungen auf Anfrage

Werkstoff: 1.7139 ca. 700HV

B	K	d1	d2	l	D	L	L1	CHF
3	3	14	16	4	9/10	12	25	8,60
							45	11,40
							65	14,60
3	3	14	16	4	9/10	17	20	8,60
							25	9,50
							30	10,20
							35	11,00
							50	13,80
							55	14,40
							70	15,40
							75	16,80
3	3	14	16	4	9/10	22	25	10,20
							35	11,40
							55	14,60
							75	16,40
							95	18,00
3	3	14	16	4	9/10	27	20	10,80
							25	11,20
							30	11,40
							45	13,40
							50	14,60
							70	16,40
							90	18,00
3	3	14	16	4	9/10	36	25	12,00
							35	13,20
							45	14,60
							65	16,70
							85	18,30
3	3	14	16	4	9/10	46	30	14,60
							35	15,00
							45	15,70
							70	18,00
3	3	14	16	4	9/10	56	35	15,70
							60	18,00

B	K	d1	d2	l	D	L	L1	CHF
9	6	20	25	5	14/15	17	35	11,70
							55	15,10
							75	18,90
							95	21,90
9	6	20	25	5	14/15	22	30	11,70
							50	15,10
							70	18,90
							90	21,90
							110	25,80
							125	28,90
							150	33,60
9	6	20	25	5	14/15	27	30	12,10
							45	15,10
							65	18,90
							85	21,90
							105	25,80
							125	30,20
9	6	20	25	5	14/15	36	35	15,10
							55	18,90
							75	21,90
							95	25,80
							125	31,90
9	6	20	25	5	14/15	46	35	16,50
							45	18,90
							65	21,90
							85	25,80
							105	30,20
9	6	20	25	5	14/15	56	35	18,90
							55	21,90
							75	25,80
							95	30,20
							135	41,00

N 02

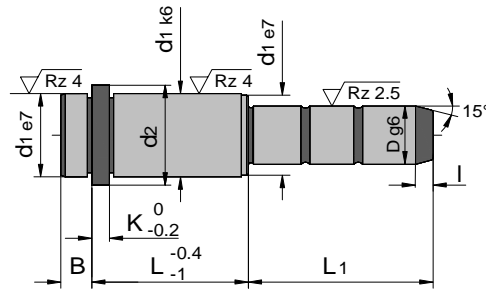
Führungssäulen mit Zentrierbund

Bestell-Beispiel:

1 Stück N02 Ø14/66/55
 3 Stück N02 Ø15/66/55

Sonderabmessungen auf Anfrage

Werkstoff: 1.7139 ca. 700HV



B	K	d1	d2	l	D	L	L1	CHF
9	6	20	25	5	14/15	66	55	24,00
							65	25,80
							95	31,90
							125	41,00
9	6	20	25	5	14/15	76	55	25,80
							95	33,60
9	6	20	25	5	14/15	86	55	29,90
							95	37,20
9	6	20	25	5	14/15	96	55	30,20
							95	41,00
9	6	20	25	5	14/15	116	75	41,00
9	6	26	31	7	18/20	17	35	14,70
							55	17,60
							75	22,10
							120	31,70
9	6	26	31	7	18/20	22	35	15,20
							45	16,80
							65	21,20
							85	25,10
							115	31,70
9	6	26	31	7	18/20	27	35	16,40
							45	17,60
							65	22,10
							85	26,40
							105	30,40
							125	35,00
9	6	26	31	7	18/20	27	45	17,60
							65	22,10
							85	26,40
							105	30,40
							125	35,00
							165	42,50
9	6	26	31	7	18/20	27	225	55,30
							245	59,60

B	K	d1	d2	l	D	L	L1	CHF
9	6	26	31	7	18/20	36	35	17,60
							55	22,10
							75	26,40
							95	30,40
							115	35,00
							125	35,00
9	6	26	31	7	18/20	46	35	19,80
							45	22,10
							65	26,40
							85	30,40
							105	35,00
							135	40,50
9	6	26	31	7	18/20	46	165	46,00
							245	64,60
9	6	26	31	7	18/20	56	35	22,10
							55	26,40
							75	30,40
							95	35,00
9	6	26	31	7	18/20	56	155	46,00
9	6	26	31	7	18/20	66	35	24,30
							55	28,80
							75	32,60
							95	36,20
9	6	26	31	7	18/20	66	145	46,00
9	6	26	31	7	18/20	76	55	30,40
							75	35,00
							95	38,60
							135	46,00
9	6	26	31	7	18/20	76	75	35,00
							95	38,60
							135	46,00
9	6	26	31	7	18/20	86	55	32,60
							75	36,20
							95	40,50
							125	46,00

N 02

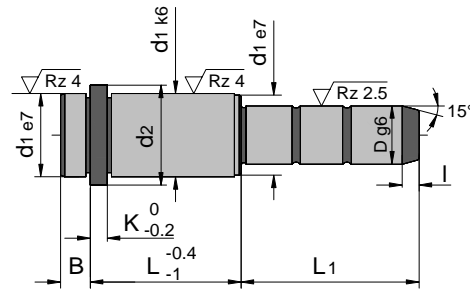
Führungssäulen mit Zentrierbund

Bestell-Beispiel:

1 Stück N02 Ø18/96/55
 3 Stück N02 Ø20/96/55

Sonderabmessungen auf Anfrage

Werkstoff: 1.7139 ca. 700HV



B	K	d1	d2	l	D	L	L1	CHF
9	6	26	31	7	18/20	96	55	35,00
							95	42,50
9	6	26	31	7	18/20	116	75	42,50
							115	51,10
9	6	26	31	7	18/20	136	135	59,60
9	6	30	35	7	22/24	17	35	18,50
							55	21,40
							75	26,10
9	6	30	35	7	22/24	22	35	19,10
							55	22,60
							75	27,40
							105	34,70
							130	40,80
9	6	30	35	7	22/24	27	35	20,00
							45	21,40
							65	26,10
							85	30,50
							105	35,80
							125	40,80
							165	51,70
							205	59,60
							285	73,30
9	6	30	35	7	22/24	36	35	21,40
							55	26,10
							75	30,50
							95	35,80
							115	40,80
							135	46,00
							165	53,70
							285	74,40

B	K	d1	d2	l	D	L	L1	CHF
9	6	30	35	7	22/24	46	35	25,30
							45	26,10
							65	30,50
							85	35,80
9	6	30	35	7	22/24	56	105	40,80
							125	46,00
							165	56,30
							205	64,60
9	6	30	35	7	22/24	66	35	30,20
							55	33,50
							75	38,60
							95	43,00
9	6	30	35	7	22/24	76	155	58,60
9	6	30	35	7	22/24	86	55	35,80
							75	40,80
							95	46,00
							135	58,60
9	6	30	35	7	22/24	96	55	40,80
							75	46,00
							95	51,70
							125	58,60

N 02

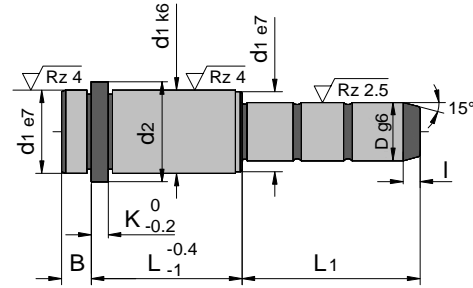
Führungssäulen mit Zentrierbund

Bestell-Beispiel:

1 Stück N02 Ø22/116/75
 3 Stück N02 Ø24/116/75

Sonderabmessungen auf Anfrage

Werkstoff: 1.7139 ca. 700HV

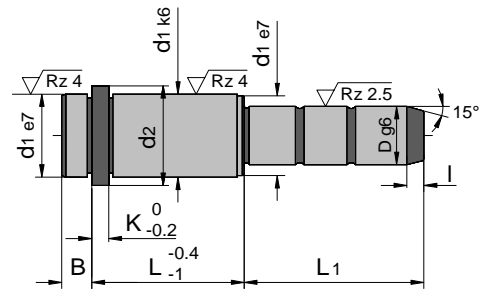


B	K	d1	d2	l	D	L	L1	CHF
9	6	30	35	7	22/24	116	75	51,70
							115	59,60
							155	67,30
9	6	30	35	7	22/24	136	95	59,60
							135	67,30
9	6	30	35	7	22/24	156	155	73,30
9	6	42	47	7	30/32	27	45	21,90
							65	26,80
							105	36,10
							165	51,10
							185	56,30
							245	69,00
							285	73,90
9	6	42	47	7	30/32	36	55	26,80
							75	30,70
							95	36,10
							115	41,20
							155	51,10
							245	69,50
							285	76,10
9	6	42	47	7	30/32	46	45	26,80
							65	30,70
							85	36,10
							105	41,20
							125	46,10
							165	56,30
							245	71,10
285	77,70							
9	6	42	47	7	30/32	56	55	30,70
							75	36,10
							95	41,20
							115	46,10
							135	51,10
							175	60,80
							245	72,80
295	78,20							

B	K	d1	d2	l	D	L	L1	CHF
9	6	42	47	7	30/32	66	55	33,60
							75	38,70
							95	43,40
							115	48,30
							135	53,10
9	6	42	47	7	30/32	76	55	36,10
							75	41,20
							95	46,10
							115	51,10
							155	60,80
225	72,80							
9	6	42	47	7	30/32	86	55	38,70
							75	43,40
							95	48,30
							115	53,10
							155	62,90
225	71,10							
9	6	42	47	7	30/32	96	55	41,20
							75	46,10
							95	51,10
							115	56,30
							155	65,20
205	72,80							
9	6	42	47	7	30/32	116	75	52,10
							115	60,80
							155	69,00
9	6	42	47	7	30/32	136	95	60,80
							115	65,20
							155	71,10
9	6	42	47	7	30/32	156	115	69,00
							155	73,30
9	6	42	47	7	30/32	176	135	74,00
							175	81,00

N 02

Führungssäulen mit Zentrierbund



Bestell-Beispiel:

1 Stück N02 Ø30/196/155
 3 Stück N02 Ø32/196/155

Sonderabmessungen auf Anfrage

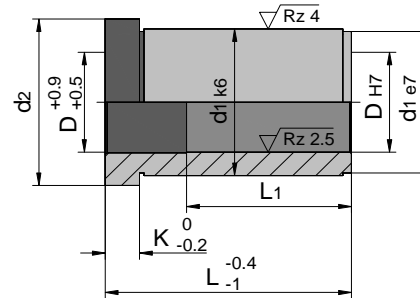
Werkstoff: 1.7139 ca. 700HV

B	K	d1	d2	I	D	L	L1	CHF
9	6	42	47	7	30/32	196	155	78,20
							195	81,50
12	10	54	59	10	40/42	46	95	57,50
							165	81,50
12	10	54	59	10	40/42	56	75	54,10
							115	67,30
							155	81,50
							195	97,50
12	10	54	59	10	40/42	66	75	57,50
							135	78,20
12	10	54	59	10	40/42	76	75	60,80
							115	73,90
							175	97,50
12	10	54	59	10	40/42	86	75	64,10
							135	85,30
12	10	54	59	10	40/42	96	75	67,30
							115	81,50
							155	97,50
12	10	54	59	10	40/42	116	95	81,50
							135	97,50
							195	121,50
12	10	54	59	10	40/42	136	95	89,80
							135	106,20
							215	143,40
12	10	54	59	10	40/42	156	115	101,30
							155	121,50
							215	151,00
12	10	54	59	10	40/42	176	135	125,20
							155	136,20
							175	146,90

B	K	d1	d2	I	D	L	L1	CHF
12	10	54	59	10	40/42	196	155	143,40
							195	164,20
							235	189,40
12	10	54	59	10	40/42	246	165	177,40
							245	209,10

N 03

Führungsbuchsen



Bestell-Beispiel:

1 Stück N03 Ø 9/9
 3 Stück N03 Ø10/9

Sonderabmessungen auf Anfrage

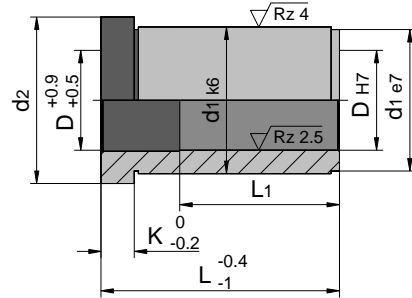
Werkstoff: 1.7139 ca. 700HV

K	d1	d2	L1	D	L	CHF	
3	14	16	-	9/10	9	6,70	
					12	7,60	
					17	8,50	
					22	9,10	
					27	9,70	
			27		36	13,10	
					46	16,80	
					56	22,10	
					66	27,60	
6	18	23	-	12	17	8,90	
					22	9,60	
					27	10,60	
					36	13,80	
			36		46	17,50	
					56	22,60	
6	20	25	-	14/15	12	8,40	
					17	9,40	
					22	10,00	
					27	11,20	
					36	14,50	
					46	18,20	
			46		56	23,60	
					66	27,00	
					76	30,50	
					86	35,60	
					96	40,80	

K	d1	d2	L1	D	L	CHF
6	22	27	-	16	17	11,20
					22	11,80
					27	12,50
					36	15,50
					46	18,20
					56	23,40
6	26	31	-	18/20	17	11,50
					22	12,00
					27	13,00
					36	15,80
			56		66	28,00
					76	32,00
					86	36,20
					96	40,70
				116	53,10	
6	30	35	-	22/24	17	12,40
					22	13,70
					27	14,80
					36	16,60
					46	20,80
					56	25,70
					66	29,80
					76	33,70
			76		86	37,80
					96	42,50
					116	55,80
					136	67,90
					156	80,20

N 03

Führungsbuchsen



Bestell-Beispiel:

1 Stück N03 Ø30/27
 3 Stück N03 Ø32/27

Sonderabmessungen auf Anfrage

Werkstoff: 1.7139 ca. 700HV

K	d1	d2	L1	D	L	CHF					
6	42	47	-	30/32	22	12,70					
					27	13,60					
					36	16,60					
					46	20,80					
					56	25,80					
					66	30,10					
					76	34,20					
					86	38,90					
					96	43,30					
					96				30/32	116	55,30
										136	66,70
										156	77,20
										176	88,00
										186	94,50
										196	101,30
236	128,70										
10	54	59	-	40/42						36	29,60
										46	37,20
										56	46,00
					66	52,10					
					76	57,50					
					86	64,10					
					96	72,80					
					116				40/42	116	83,20
										136	95,20
										156	108,90
										176	125,10
196	138,00										
216	152,90										
246	174,10										

K	d1	d2	L1	D	L	CHF										
10	66	71	-	50/52	56	42,50										
					76	57,50										
					96	72,30										
					116	87,00										
					116				50/52	136	107,20					
										156	125,80					
										176	138,70					
										196	154,30					
										20	80	86	-	60/62	56	55,60
															76	75,40
96	95,20															
116	113,80															
136				60/62	136	136,90										
					156	159,80										
					176	176,70										
					196	192,70										
					216	215,20										
					246	238,60										
20	104	112	-	80	96	193,50										
					116	209,80										
					136	228,50										
					156	252,20										
					156				80	176	281,10					
										196	306,40					
										216	337,60					
										246	384,90					

N 035

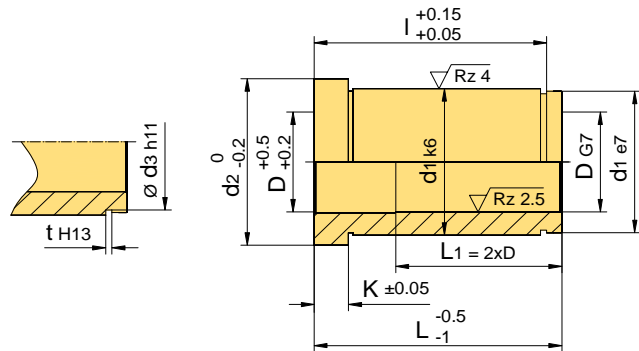
Führungsbuchsen

aus Bronze

Alternative zu Festschmierstoffbuchsen

Bestell-Beispiel:

1 Stück N035 Ø 9/12
 3 Stück N035 Ø10/12



Sonderabmessungen auf Anfrage

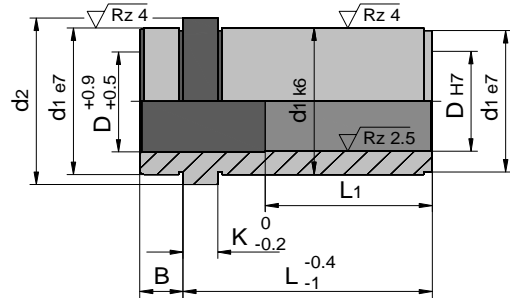
Werkstoff: Bronze

K	d1	d2	d3	t	l	D	L	CHF
3	14	16	13,4	1,10	9,6	9/10	12	11,40
					14,6		17	12,30
					19,6		22	13,10
					24,6		27	14,50
					33,6		36	16,70
					43,6		46	19,10
					53,6		56	21,50
6	18	23	17,0	1,30	14,3	12	17	13,10
					19,3		22	14,50
					24,3		27	15,90
					33,3		36	18,70
					43,3		46	21,80
					53,3		56	25,00
6	20	25	19,0	1,30	14,3	14/15	17	13,60
					19,3		22	14,90
					24,3		27	16,20
					33,3		36	19,40
					43,3		46	22,60
					53,3		56	25,80
6	22	27	21,0	1,30	19,3	16	22	15,90
					24,3		27	17,10
					33,3		36	20,60
					43,3		46	24,10
					53,3		56	27,60
6	26	31	24,9	1,30	14,3	18/20	17	17,10
					19,3		22	18,40
					24,3		27	19,70
					33,3		36	22,30
					43,3		46	25,00
					53,3		56	29,20
					63,3		66	33,40
					73,3		76	37,70

K	d1	d2	d3	t	l	D	L	CHF
6	30	35	28,6	1,60	18,6	22/24	22	20,10
					23,6		27	21,50
					32,6		36	25,00
					42,6		46	28,90
					52,6		56	32,80
					62,6		66	36,90
					72,6		76	40,90
					82,6		86	44,90
					92,6		96	49,20
6	42	47	39,5	1,85	21,9	30/32	27	36,30
					30,9		36	39,80
					40,9		46	45,30
					50,9		56	50,70
					60,9		66	56,10
					70,9		76	63,00
					80,9		86	69,80
					90,9		96	76,60
					110,9		116	84,90
10	54	60	51,0	2,15	40,2	40/42	46	65,70
					50,2		56	72,50
					60,2		66	79,30
					70,2		76	86,20
					80,2		86	95,00
					90,2		96	103,80
					110,2		116	116,40
					130,2		136	130,50

N 04

Führungsbuchsen mit Zentrierbund



Bestell-Beispiel:

1 Stück N04 Ø 9/12
 3 Stück N04 Ø10/12

Sonderabmessungen auf Anfrage

Werkstoff: 1.7139 ca. 700HV

B	K	d1	d2	L1	D	L	CHF	
3	3	14	16	-	9/10	12	8,90	
						17	10,10	
						22	10,60	
						27	11,20	
						27	36	14,50
							46	18,10
							56	23,50
							66	28,80
						9	6	20
22	13,50							
27	14,50							
36	17,90							
46	21,70							
46	56	27,00						
	66	30,20						
	76	33,50						
	86	38,70						
	96	41,50						
116	50,70							
9	6	26	31	-	18/20	17	15,30	
						22	15,60	
						27	16,50	
						36	19,20	
						46	22,30	
						56	56	27,20
							66	31,10
							76	35,10
							86	38,90
							96	43,60
116	55,80							
136	67,30							

B	K	d1	d2	L1	D	L	CHF	
9	6	30	35	-	22/24	17	16,90	
						22	18,00	
						27	18,90	
						36	20,80	
						46	24,80	
						76	56	29,80
							66	33,30
							76	37,20
							86	41,20
							96	45,90
116	58,60							
136	69,50							
156	78,90							
9	6	42	47	-	30/32	27	19,00	
						36	21,80	
						46	25,80	
						56	30,60	
						66	35,10	
						96	76	39,40
							86	43,50
							96	48,30
							116	59,60
							136	71,10
156	80,50							
176	85,10							
196	89,80							
12	10	54	59	-	40/42	36	42,70	
						46	47,40	
						56	52,10	
						66	57,00	
						76	61,90	
						116	86	69,50
							96	77,20
							116	87,00
							136	99,60
							156	111,70
176	125,70							
196	140,10							
216	154,30							
246	178,40							

N 045

Führungsbuchsen mit Zentrierbund aus Bronze

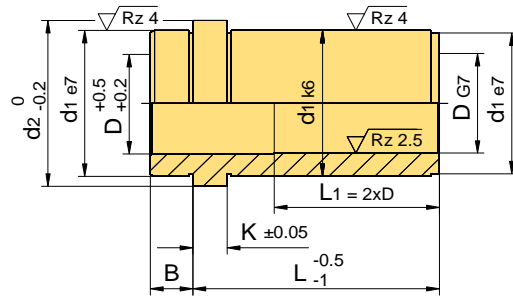
Alternative zu Festschmierstoffbuchsen

Bestell-Beispiel:

1 Stück N045 Ø 9/12
 3 Stück N045 Ø10/12

Sonderabmessungen auf Anfrage

Werkstoff: Bronze



B	K	d1	d2	D	L	CHF
5	3	14	16	9/10	12	13,10
					17	14,10
					22	14,90
					27	16,20
					36	18,70
					46	21,20
					56	23,60
6	6	20	25	14/15	17	15,70
					22	17,10
					27	18,40
					36	21,70
					46	25,10
					56	28,50
					66	30,80
					76	33,20
8	6	26	31	18/20	17	19,70
					22	21,30
					27	22,90
					36	26,20
					46	29,50
					56	32,80
					66	36,60
					76	40,70
8	6	30	35	22/24	22	23,60
					27	25,40
					36	29,20
					46	32,90
					56	36,70
					66	40,90
					76	45,10
					86	49,10
96	53,00					
116	66,40					

B	K	d1	d2	D	L	CHF
8	6	42	47	30/32	27	40,70
					36	44,20
					46	49,60
					56	55,10
					66	60,40
					76	67,30
					86	74,50
					96	81,40
10	10	54	60	40/42	46	72,00
					56	79,20
					66	86,10
					76	92,90
					86	103,20
					96	113,60
					116	123,90
					136	137,50
156	150,80					
196	174,80					

N 046

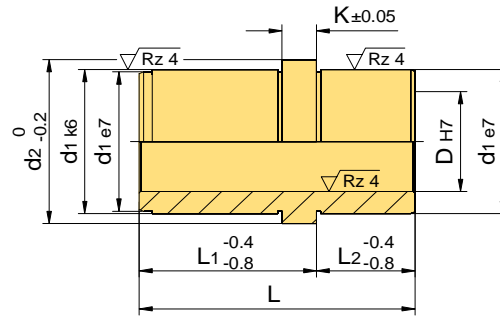
Führungsbuchse aus Bronze

für geführtes Auswerferpaket

Bestell-Beispiel:

1 Stück N046 Ø14/17

1 Stück N046 Ø15/17



Sonderabmessungen auf Anfrage

Werkstoff: Bronze

K	d1	d2	L	L2	D	L1	CHF
6	20	25	24,3	8,5	14/15	17	17,90
6	26	31	37,3	16,5	18/20	22	23,60

K	d1	d2	L	L2	D	L1	CHF
6	30	35	47,3	21,5	22/24	27	30,60
6	42	46	61,3	26,5	30/32	36	51,20

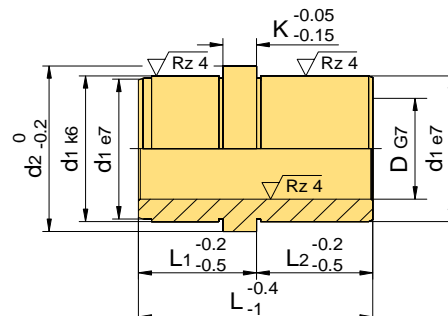
N 047

Führungsbuchse aus Bronze

für geführtes Auswerferpaket

Bestell-Beispiel:

1 Stück N047 Ø12/6



Sonderabmessungen auf Anfrage

Werkstoff: Bronze

K	d1	d2	L	L2	D	L1	CHF
3	16	19	15	9	12	6	12,70
3	16	19	21	12	12	9	14,10
3	16	19	29	17	12	12	15,80
6	25	29	29	17	18	12	18,40
6	25	29	39	22	18	17	21,50

K	d1	d2	L	L2	D	L1	CHF
6	25	29	49	27	18	22	25,50
6	42	46	39	22	30	17	39,80
6	42	46	49	27	30	22	43,80
6	42	46	63	36	30	27	51,20

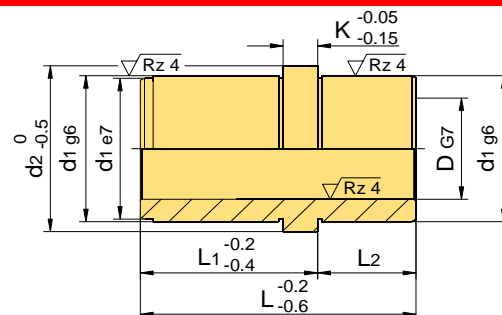
N 048

Führungsbuchse aus Bronze

für geführtes Auswerferpaket

Bestell-Beispiel:

1 Stück N048 Ø10/9/12



Sonderabmessungen auf Anfrage

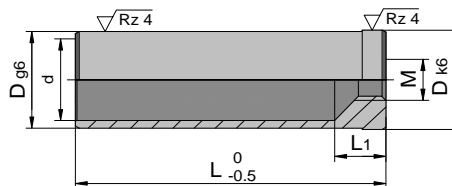
Werkstoff: Bronze

K	d1	d2	L	L2	D	L1	CHF
6	14	17	21	9	10	12	12,20
6	14	17	26	9	10	17	13,10
6	16	19	26	9	12	17	13,50
6	18	21	29	12	14	17	15,40
6	18	21	34	12	14	22	17,10
6	24	27	29	12	18	17	17,50
6	24	27	34	12	18	22	19,80
6	24	27	39	17	18	22	21,90
6	24	27	44	17	18	27	24,10

K	d1	d2	L	L2	D	L1	CHF
6	28	31	39	17	22	22	24,90
6	28	31	49	22	22	27	28,50
6	30	33	39	17	24	22	25,90
6	30	33	44	17	24	27	27,60
6	30	33	49	22	24	27	29,30
6	30	33	63	27	24	36	34,10
6	38	41	49	22	30	27	43,80
6	38	41	63	27	30	36	49,50
6	38	41	73	27	30	46	53,50

N 05

Zentrierhülsen



Bestell-Beispiel:

1 Stück N05 Ø14/20

Sonderabmessungen auf Anfrage

Werkstoff: 1.7139 ca. 700HV

L1	M	d	D	L	CHF
8	8	11	14	20	4,90
				30	5,30
				40	5,90
				50	6,70
				60	7,40
				70	8,20
				80	9,30
				100	11,20
				12	12
40	7,30				
50	8,10				
60	8,80				
70	9,90				
80	10,70				
100	13,00				
120	15,00				
140	17,60				
12	12	21	26	30	8,80
				40	9,50
				50	10,20
				60	11,10
				70	11,70
				80	12,50
				100	14,50
				120	16,60
				140	19,60
12	12	25	30	40	10,20
				50	11,20
				60	12,10
				80	14,00
				100	16,60
				120	19,60
				140	23,30
				160	26,60
				180	29,90
				200	32,50
				220	35,10
				240	37,20

L1	M	d	D	L	CHF				
12	12	33	42	40	11,00				
				60	13,10				
				80	15,70				
				100	18,20				
				120	21,30				
				140	24,60				
				160	28,00				
				180	31,40				
				200	33,90				
				220	36,10				
				240	38,40				
12	12	43	54	60	28,10				
				80	34,50				
				100	40,40				
				120	44,30				
				140	49,60				
12	12	43	54	160	53,10				
				200	62,90				
				240	73,30				
				280	83,20				
				320	98,20				
				18	20	54	66	80	66,60
								100	71,80
120	78,00								
140	84,60								
160	91,10								
180	98,00								
200	104,20								
240	130,50								
280	149,30								
18	20	64	80	100	108,20				
				120	119,90				
				140	132,80				
				160	144,50				
				200	168,70				
				240	206,30				
				280	257,50				
				320	297,70				

N 051

Zentrierhülsen

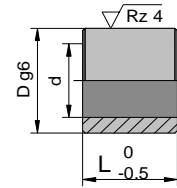
Untereinander Austauschbar

Bestell-Beispiel:

1 Stück N051 Ø14

Sonderabmessungen auf Anfrage

Werkstoff: 1.7139 ca. 700HV



d	D	L	CHF
9	14	11,5	4,90
13	20	15,5	5,30
18	30	19,5	7,00
22	36	19,5	7,80
26	42	19,5	8,80

N 06

Zentrierführungen

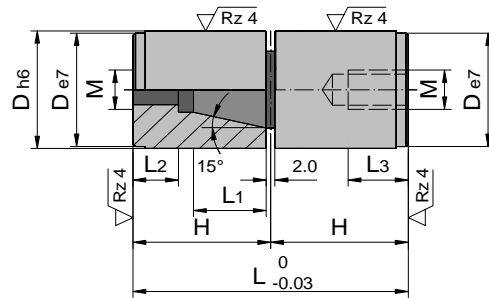
Untereinander Austauschbar

Bestell-Beispiel:

1 Stück N06 Ø12

Sonderabmessungen auf Anfrage

Werkstoff: 1.7139 ca. 700HV



L1	L2	M	L3	H	L	D	CHF
4	9	4	10	17	34	12	51,70
6	9	5	10	17	34	14	55,30
6	9	5	10	17	34	16	58,60
9	11	8	16	27	54	20	64,10
10	11	8	16	27	54	25	71,20

L1	L2	M	L3	H	L	D	CHF
10	11	8	16	27	54	26	72,80
14	13	10	20	36	72	30	81,00
14	13	10	20	36	72	32	82,70
18	13	10	20	46	92	42	98,50

N 065

Zentrierführungen

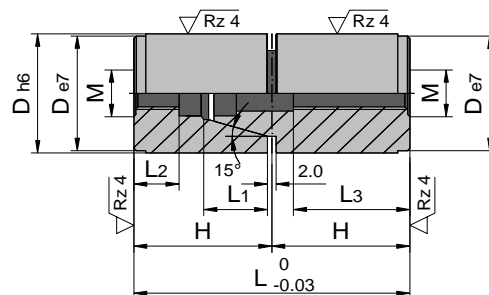
Untereinander Austauschbar

Bestell-Beispiel:

1 Stück N065 Ø12

Sonderabmessungen auf Anfrage

Werkstoff: 1.7139 ca. 700HV

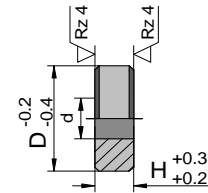


L1	L2	M	L3	H	L	D	CHF
5	8,5	4	9,6	17	34	12	54,10
7	6	5	12,4	17	34	14	58,10
7	6	5	12,4	17	34	16	61,50
10	10,5	8	19,7	27	54	20	67,20
11	9	8	19,7	27	54	25	74,60

L1	L2	M	L3	H	L	D	CHF
11	9	8	19,7	27	54	26	76,20
16	12,2	10	25	36	72	30	84,60
16	12,2	10	25	36	72	32	86,30
20	16,5	10	27	46	92	42	103,50

N 61

Distanzstücke



Bestell-Beispiel:

1 Stück N61 Ø12/10

Sonderabmessungen auf Anfrage

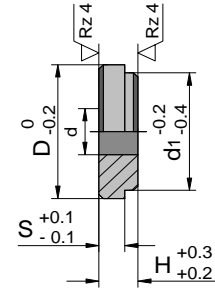
Werkstoff: 1.7139 ca. 700HV

d	H	D	CHF
4,5	3	12	4,10
4,5	9	12	4,30
4,5	10	12	4,40
5,5	3	14	4,20
5,5	5	14	4,40
5,5	9	14	4,50
5,5	10	14	4,60
5,5	14	14	5,90
5,5	19	14	6,10
5,5	3	16	4,40
5,5	5	16	4,60
5,5	9	16	4,70
5,5	10	16	4,80
5,5	19	16	6,50
8,5	3	20	4,90
8,5	9	20	5,50
8,5	10	20	5,60
8,5	20	20	7,30
8,5	9	25	6,10
8,5	10	25	6,30
8,5	20	25	8,20

d	H	D	CHF
8,5	3	26	5,10
8,5	9	26	6,30
8,5	10	26	6,50
8,5	20	26	8,40
8,5	30	26	11,00
11,0	4	30	6,00
11,0	10	30	7,30
11,0	20	30	9,40
11,0	30	30	11,80
11,0	10	32	7,40
11,0	20	32	10,00
11,0	4	42	6,80
11,0	10	42	9,40
11,0	20	42	12,40
11,0	30	42	14,40
13,5	20	54	14,60
13,5	40	54	18,20
17,5	20	80	27,60
17,5	40	80	32,30

N 62

Haltescheiben



Bestell-Beispiel:

1 Stück N62 Ø14

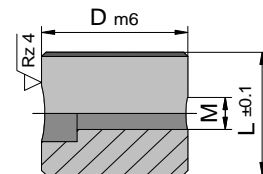
Sonderabmessungen auf Anfrage

Werkstoff: 1.7139 ca. 700HV

H	S	d	D	d1	CHF
5	3,2	5,5	16,0	14	5,50
9	6,3	8,5	25,5	20	7,10
9	6,3	8,5	31,5	26	8,60
10	6,3	11,0	35,5	30	9,90
10	6,3	11,0	47,5	42	13,00

N 63

Zentrierstücke



Bestell-Beispiel:

1 Stück N63 Ø20

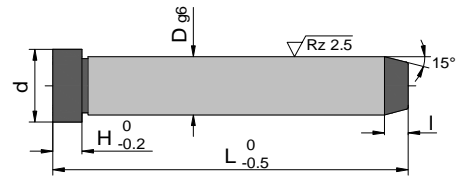
Sonderabmessungen auf Anfrage

Werkstoff: 1.7139 ca. 700HV

M	L	D	CHF
6	20	20	15,20
6	25	26	17,50
8	30	30	21,00
8	40	42	25,10

N 07

Führungsbolzen



Bestell-Beispiel:

1 Stück N07 Ø8/40

Sonderabmessungen auf Anfrage

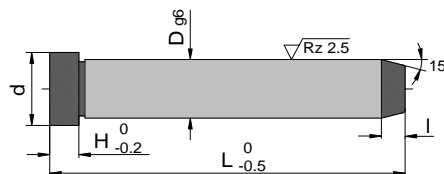
Werkstoff: 1.7139 ca. 700HV

d	l	H	D	L	CHF
10	4	3	8	40	4,70
				50	4,70
				60	4,70
				80	4,90
				100	5,20
12	4	3	9	40	4,70
				60	4,80
				80	4,90
				100	5,40
				120	6,20
12	4	3	10	40	4,70
				60	4,80
				80	4,90
				100	5,40
				120	6,20
				140	10,10
				160	12,80
16	5	6	12	40	4,90
				60	5,30
				80	5,70
				100	6,40
				120	7,00
				140	7,80
				160	8,40
				180	14,20
18	5	8	14	60	5,60
				80	5,90
				100	6,70
				120	7,40
				140	8,90
				160	10,40
				180	11,80
				200	16,10
				220	17,00
				240	18,80

d	l	H	D	L	CHF				
18	5	8	15	60	5,60				
				80	5,90				
				100	6,70				
				120	7,40				
				140	8,90				
				160	10,40				
				180	11,80				
				200	16,10				
20	5	8	16	40	5,90				
				60	6,10				
				80	6,60				
				100	7,30				
				120	8,30				
				140	9,70				
				160	11,20				
				180	12,50				
16	5	6	12	220	14,00				
				240	15,50				
				260	19,20				
				280	31,70				
				300	31,70				
22	7	8	18	60	6,60				
				80	7,10				
				100	8,00				
				120	9,30				
				140	10,40				
				160	11,70				
				180	13,30				
				200	14,60				
18	5	8	14	220	15,30				
				240	16,10				
				260	27,10				
				280	30,20				
				300	32,50				
				320	35,30				
				24	7	8	20	60	7,30
								80	8,00
								100	8,80

N 07

Führungsbolzen



Bestell-Beispiel:

1 Stück N07 Ø20/120

Sonderabmessungen auf Anfrage

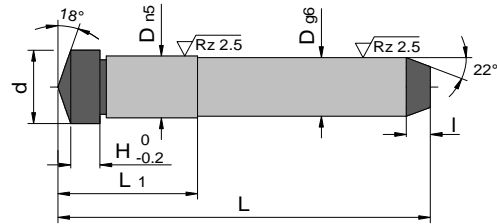
Werkstoff: 1.7139 ca. 700HV

d	l	H	D	L	CHF
24	7	8	20	120	10,60
				140	11,70
				160	13,00
				180	14,70
				200	16,80
				220	18,50
				240	20,10
				260	28,40
				280	32,00
				300	34,30
				320	37,10
26	7	15	22	80	9,40
				100	10,40
				120	12,90
				140	13,90
				160	15,30
				180	16,80
				200	18,50
				220	20,90
				240	23,10
				260	25,40
				280	27,70
300	30,20				
320	36,20				
340	38,40				
360	42,10				
28	7	15	24	80	10,40
				100	11,90
				120	14,10
				140	15,20
				160	16,60
				180	18,20
				200	19,30
				220	22,50
				240	25,30
				260	27,90
				280	30,40
				300	32,80
				320	38,90
				340	41,60
360	45,70				

d	l	H	D	L	CHF
36	7	15	30	100	16,50
				120	18,60
				140	20,80
				160	23,10
				180	25,00
				200	27,00
				240	36,40
				300	47,20
				360	60,30
				400	69,50
				36	7
120	18,60				
140	20,80				
160	23,10				
180	25,00				
200	27,00				
240	36,40				
48	10	15	40	160	44,00
				200	52,10
				240	59,60
				300	72,30
				360	85,30
				400	96,00
				420	100,50
58	15	15	50	160	69,00
				200	76,10
				240	84,80
				300	98,50
				360	113,80
				400	124,80
				500	161,30
68	20	20	60	280	129,30
				300	137,10
				340	152,20
				360	160,40
				400	174,10
				500	211,20

N 072

Schrägbolzen mit Bund



Bestell-Beispiel:

1 Stück N072 Ø10/40

Sonderabmessungen auf Anfrage

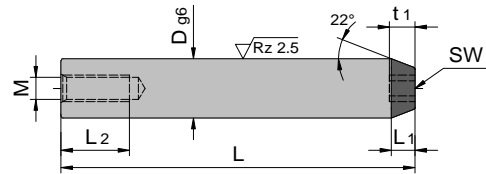
Werkstoff: 1.7139 ca. 700HV

d	H	l	L1	D	L	CHF
12	2	4	13	10	60	7,20
					80	7,70
					100	9,20
					120	9,70
15	3	5	17	12	60	7,70
					80	8,50
					100	9,70
					120	10,20
					140	11,60
				160	12,80	
17	3	5	17	14	60	8,30
					80	9,20
					100	10,60
					120	11,60
					140	12,80
				160	13,80	
19	3	5	22	16	60	8,50
					80	9,70
					100	11,60
					120	12,80
					140	13,80
					160	15,10
				180	16,90	
				200	18,10	
21	4	7	22	18	60	9,20
					80	10,60
					100	12,20
					120	13,80
					140	15,50
					160	16,50
					180	17,50
					200	19,70
				220	22,10	

d	H	l	L1	D	L	CHF
23	4	7	22	20	80	11,60
					100	13,10
					120	15,10
					140	16,90
					160	18,60
					180	20,40
				200	21,60	
				220	23,30	
				240	25,00	
25	4	7	27	22	60	11,10
					80	12,20
					100	14,10
					120	16,20
					140	18,10
					160	20,20
				180	21,90	
				200	23,70	
				220	25,70	
				240	27,50	
27	4	7	27	24	80	13,10
					100	15,10
					120	17,40
					140	19,10
					160	21,60
					180	23,30
				200	25,80	
				220	27,90	
				240	30,00	
				280	34,20	
35	5	7	36	30	100	18,60
					120	21,60
					140	24,70
					160	26,90
					180	30,00
					200	33,00
					220	35,40
					240	38,60
				280	43,70	
				320	49,60	
				360	55,00	

N 074

Schrägbolzen



Bestell-Beispiel:

1 Stück N074 Ø20/60

Sonderabmessungen auf Anfrage

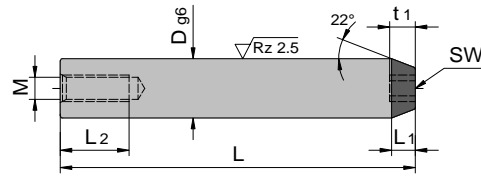
Werkstoff: 1.7139 ca. 700HV

M	L2	L1	SW	t1	D	L	CHF
6	10	4	4	4	10	60	9,40
						80	10,00
						100	11,60
						120	12,30
6	10	5	5	5	12	60	9,70
						80	10,40
						100	11,90
						120	12,60
						140	14,40
						160	15,80
6	10	5	5	5	14	50	9,40
						60	9,70
						70	10,00
						75	10,20
						80	10,40
						90	11,40
						100	12,50
						120	13,50
						140	15,10
160	16,50						
8	17	5	5	5	15	50	9,50
						60	9,70
						70	10,20
						80	10,70
						90	11,80

M	L2	L1	SW	t1	D	L	CHF
8	17	5	6	6	16	60	9,70
						80	11,10
						90	12,10
						100	13,10
						120	14,60
						130	15,30
8	17	7	6	6	18	60	10,40
						70	11,10
						80	11,60
						90	12,50
						100	13,30
						120	15,10
						125	15,80
						140	16,70
						150	17,50
						160	18,40
170	19,30						
8	17	5	5	5	15	200	20,00
						200	21,60
						220	23,30

N 074

Schrägbolzen



Bestell-Beispiel:

1 Stück N074 Ø20/60

Sonderabmessungen auf Anfrage

Werkstoff: 1.7139 ca. 700HV

M	L2	L1	SW	t1	D	L	CHF
10	20	7	8	8	20	60	10,90
						70	11,60
						80	12,10
						90	13,00
						100	13,70
						120	15,80
						125	16,30
						140	17,70
						150	18,60
						160	19,40
						170	20,40
						180	21,30
						190	21,90
						200	22,50
					210	23,50	
					220	24,50	
					240	26,20	
10	20	7	8	8	22	60	11,60
						70	12,10
						80	12,60
						90	13,70
						100	14,80
						120	16,50
						140	18,40
						160	20,40
						180	22,10
						200	23,80
					220	25,70	
					240	27,70	

M	L2	L1	SW	t1	D	L	CHF
12	25	7	8	8	24	60	12,60
						70	13,60
						80	14,60
						90	15,70
						100	16,50
						120	18,90
						140	22,60
						145	23,30
						160	27,40
						180	28,90
					200	30,60	
					220	32,30	
					240	34,40	
16	30	7	10	10	30	80	22,50
						90	24,20
						100	26,00
						120	28,40
						140	30,50
16	30	7	10	10	32	80	23,30
						90	25,00
						100	26,90
						120	29,30
					140	31,40	

N 08

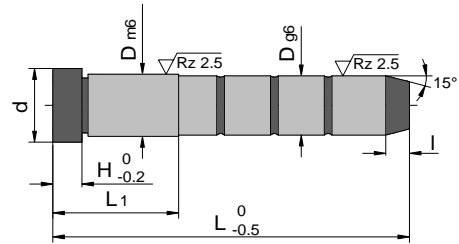
Führungsbolzen mit Paßsitz

Bestell-Beispiel:

1 Stück N08 Ø10/40

Sonderabmessungen auf Anfrage

Werkstoff: 1.7139 ca. 700HV



d	H	l	L1	D	L	CHF
12	3	5	17	10	40	8,30
			17		60	8,60
			22		80	9,30
			27		100	9,70
16	6	5	17	12	60	9,40
			22		80	10,00
			27		100	11,00
			27		120	11,90
18	8	5	17	14	60	9,50
			22		80	10,30
			27		100	11,40
			27		120	12,80
			36		140	14,40
			36		160	16,50
			36		180	17,80
20	8	5	17	16	60	10,20
			22		80	11,20
			27		100	12,70
			27		120	13,80
			36		140	16,50
			36		160	17,40
			36		180	19,20
			36		200	21,00
			46		240	30,60

d	H	l	L1	D	L	CHF
22	8	7	22	18	80	12,00
			27		100	13,60
			27		120	15,30
			36		140	17,10
			36		160	18,70
			46		180	21,00
			56		200	22,60
			56	240	30,20	
			56	280	36,10	
24	8	7	22	20	80	13,50
			27		100	14,70
			27		120	16,80
			36		140	18,20
			36		160	20,50
			56		180	22,70
			56		200	25,30
			56		240	31,60
			56		280	38,40

N 08

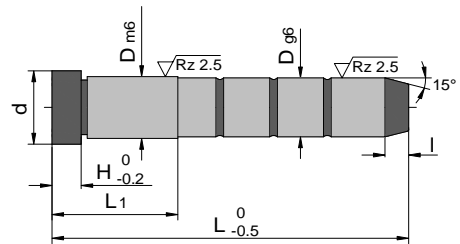
Führungsbolzen mit Paßsitz

Bestell-Beispiel:

1 Stück N08 Ø22/100

Sonderabmessungen auf Anfrage

Werkstoff: 1.7139 ca. 700HV

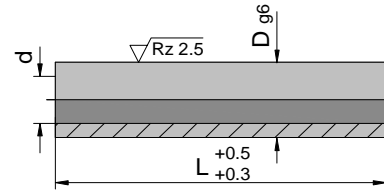


d	H	l	L1	D	L	CHF
26	15	7	27	22	100	16,60
			27		120	19,60
			36		140	21,20
			36		160	23,20
			46		180	25,10
			56		200	27,50
			56		220	30,40
			56		240	34,30
			56		280	37,90
			56		300	40,20
			56		320	43,50
			56		360	49,80
			28		15	7
27	120	21,20				
36	140	22,60				
36	160	24,70				
46	180	26,80				
56	200	28,50				
56	220	32,30				
56	240	36,10				
56	280	41,10				
56	300	43,50				
56	320	46,70				
56	360	53,90				
36	15	7		36		
			56	200	36,60	
			56	240	43,80	
			56	280	53,90	
			56	300	56,70	
			56	360	66,30	

d	H	l	L1	D	L	CHF
36	15	7	36	32	160	31,60
			56		200	36,80
			56		240	43,80
			56		280	54,80
			56		300	58,50
			56		360	67,60
48	15	10	56	40	200	58,60
			56		240	66,70
			56		300	78,90
			76		360	90,40
			76		400	98,30
			96		500	118,40
58	15	15	46	50	200	81,50
			56		240	90,30
			56		300	105,10
			76		360	123,40
			76		400	138,10
			96		500	170,10
68	20	20	56	60	240	130,30
			56		300	146,70
			76		360	164,20
			76		400	176,40
			96		500	218,40

N 09

Führungsrohre



Bestell-Beispiel:

1 Stück N09 Ø10/20

Sonderabmessungen auf Anfrage

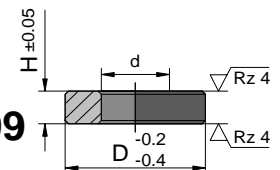
Werkstoff: 1.7139 ca. 700HV

d	D	L	CHF		
6,2	10	20	8,70		
		30	8,90		
		40	10,00		
		50	10,40		
		60	11,10		
		70	11,80		
		80	12,70		
		100	13,90		
		120	15,20		
		140	16,50		
				0,00	
		8,5	14	30	10,30
				40	11,10
50	11,80				
60	13,00				
70	13,60				
80	14,40				
100	15,50				
120	17,30				
140	18,70				
160	20,30				
		0,00			
10,5	18	40	13,10		
		60	14,70		
		80	16,50		
		100	17,60		
		120	19,10		
		140	20,80		
		160	22,30		
		180	24,10		
		200	25,60		
		220	27,40		
240	28,90				

d	D	L	CHF
13,0	24	60	20,30
		80	22,00
		100	23,60
		120	25,50
		140	27,40
		160	28,90
		180	30,80
		200	33,00
17,0	30	240	36,80
		80	30,20
		100	32,10
		120	34,10
		140	35,90
		160	38,10
		180	40,60
		200	43,30
220	45,80		
240	48,80		
260	51,70		
280	53,80		
300	55,80		

N 091

Scheiben für N 09



Bestell-Beispiel:

1 Stück N091 Ø14

d	H	D	CHF
6,2	3	14	3,40
8,5	4	18	3,90
10,5	5	24	4,90
13,0	6	30	5,70
17,0	8	40	7,60

N 10

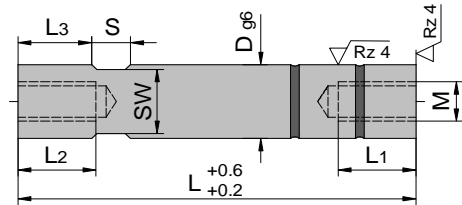
Ausstoßbolzen

Bestell-Beispiel:

1 Stück N10 Ø10/60

Sonderabmessungen auf Anfrage

Werkstoff: 1.7139 ca. 700HV



L1	L2	L3	M	S	SW	D	L	CHF
10	16	14	6	8	8	10	60	13,80
							70	14,00
							80	14,20
							100	14,70
							120	15,30
							140	15,70
17	25	14	8	8	12	14	60	15,00
							70	15,50
							80	15,80
							100	16,10
							120	16,50
							140	16,80
							160	17,60
							180	18,60
20	30	16	10	8	14	18	70	17,30
							80	17,60
							100	18,10
							120	18,70
							140	20,30
							160	20,60
							180	21,40
							200	22,10
							220	22,70
							240	23,80
20	30	16	12	10	17	20	80	18,90
							100	19,70
							120	20,30
							140	21,60
							160	22,30
							180	23,30
							200	24,30
							220	25,50
							240	26,50

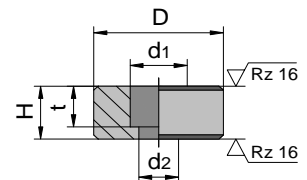
L1	L2	L3	M	S	SW	D	L	CHF
25	35	22	12	12	19	24	70	22,20
							80	22,60
							100	23,40
							120	24,70
							140	25,80
							160	27,40
							180	28,80
							200	30,40
30	45	28	16	16	24	30	180	38,70
							220	43,00
							260	47,60
							300	53,10
							340	55,60
35	55	36	20	20	36	40	260	66,50
							300	72,90
							340	78,90
							380	85,20

N 101

Druckstücke

Bestell-Beispiel:

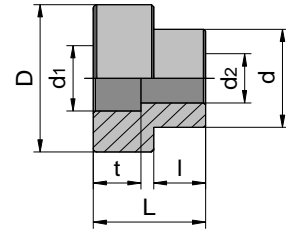
1 Stück N101 Ø15



d1	d2	t	H	D	CHF
11,0	6,6	8,4	10	15	3,00
14,5	9,0	11,0	14	22	7,40
17,5	11,0	13,5	20	36	10,40
20,0	14,0	15,5	25	46	13,80
26,0	18,0	21,0	32	56	18,00

N 102

Druckstücke



Bestell-Beispiel:

1 Stück N102 Ø40/7

Sonderabmessungen auf Anfrage

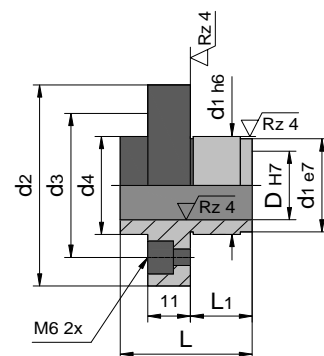
Werkstoff: 1.7139

t	d	d1	d2	L	D	I	CHF
11	25	18	10,5	27	40	7	11,50
11	25	18	10,5	27	40	12	11,50
13	31	20	13,0	32	48	8	13,90
13	31	20	13,0	32	48	17	13,90

t	d	d1	d2	L	D	I	CHF
17,5	39	26	17	34	58	9	15,80
17,5	39	26	17	34	58	19	15,80

N 11

Ausstoßbuchsen



Bestell-Beispiel:

1 Stück N11 Ø14

Sonderabmessungen auf Anfrage

Werkstoff: 1.7139 ca. 700HV

L1	L	d4	d3	d2	d1	D	CHF
12	29	19	32	46	18	14	30,90
16	34	25	38	52	24	18	33,60

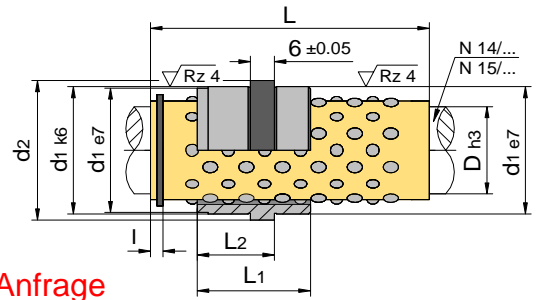
L1	L	d4	d3	d2	d1	D	CHF
21	40	31	44	58	30	24	40,10
26	46	39	52	68	38	30	48,60

N 13

Kugelführungen komplett

Bestell-Beispiel:

1 Stück N13 Ø12/40



Sonderabmessungen auf Anfrage

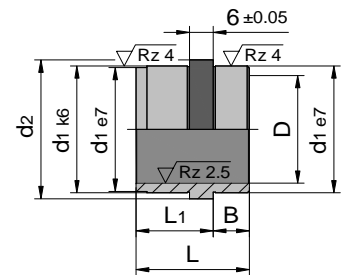
l	d1	d2	L1	L2	H max.	D	L	CHF
2,5	22	26	24	18	50	12	40	60,50
					82		56	76,80
2,8	30	35	34	23	44	18	45	71,00
					66		56	78,50
					96		71	82,00
4,8	46	52	54	33	32	30	56	108,20
					70		75	123,50
					110		95	127,70

N 130

Buchse

Bestell-Beispiel:

1 Stück N130 Ø16



Sonderabmessungen auf Anfrage

Werkstoff: 1.7139 ca. 700HV

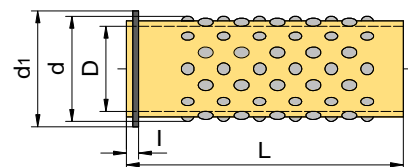
d1	d2	B	L1	L	D	CHF
22	26	6	18	24	16	17,50
30	35	11	23	34	24	23,70
46	52	21	33	54	38	35,00

N 131

Kugelkäfig

Bestell-Beispiel:

1 Stück N131 Ø12/40



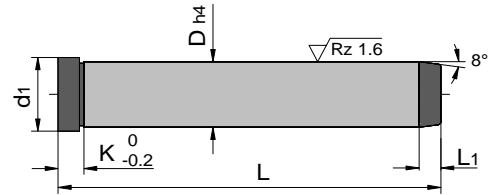
Sonderabmessungen auf Anfrage

Werkstoff: Messing

l	d	d1	D	L	CHF
2,5	16	20,5	12	40	43,00
				56	59,30
2,8	24	28,6	18	45	47,30
				56	54,90
				71	58,30
4,8	38	43,5	30	56	73,20
				75	88,50
				95	92,60

N 14

Kugelführungsbolzen



Bestell-Beispiel:

1 Stück N14 Ø12/80

Sonderabmessungen auf Anfrage

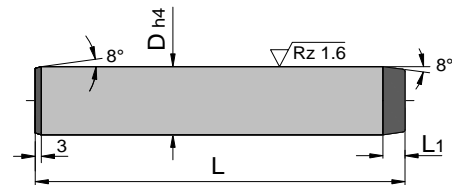
Werkstoff: 1.7139 ca. 700HV

K	L1	d1	D	L	CHF
4	4	16	12	80	22,60
				100	24,90
				120	27,10
				140	29,80
6	7	22	18	80	27,40
				100	32,00
				120	36,80
				140	38,90
				160	40,90
				180	43,50
				200	47,10
240	52,10				

K	L1	d1	D	L	CHF
6	7	36	30	160	58,00
				200	67,90
				240	74,40
				280	81,30
				300	86,40

N 15

Kugelführungsbolzen



Bestell-Beispiel:

1 Stück N15 Ø12/80

Sonderabmessungen auf Anfrage

Werkstoff: 1.7139 ca. 700HV

L1	D	L	CHF
4	12	80	20,60
		100	21,90
		125	23,30
7	18	100	26,50
		125	28,20
		140	28,80
		160	30,60
		180	34,30
		200	37,50

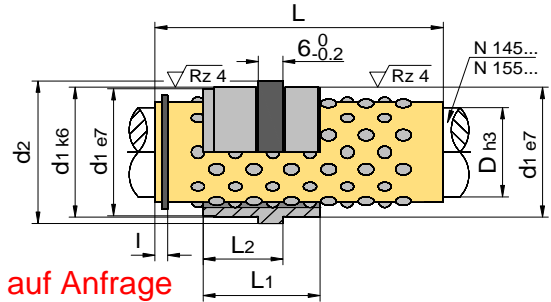
L1	D	L	CHF
7	30	160	43,00
		240	58,60

N 135

Kugelführungen komplett

Bestell-Beispiel:

1 Stück N135 Ø12/40



Sonderabmessungen auf Anfrage

l	d1	d2	L1	L2	H	D	L	CHF
2,5	22	25	26	17	35	12	35	57,30
					55		48	66,20
					82		56	75,30
2,8	30	33	34	22	44	18	45	69,00
					66		56	76,50
					96		71	80,00

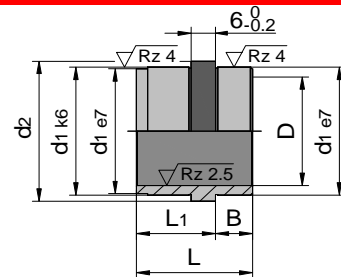
l	d1	d2	L1	L2	H	D	L	CHF
2,8	38	41	44	27	45	24	50	89,00
					75		70	92,30
					105		84	103,10
4,8	46	49	54	32	32	30	56	107,90
					55		70	117,30
					95		95	127,30
					135		110	135,90

N 1305

Buchse

Bestell-Beispiel:

1 Stück N1305 Ø17



Sonderabmessungen auf Anfrage

Werkstoff: 1.7139 ca. 700HV

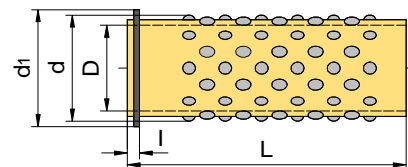
d1	d2	B	L1	L	D	CHF
22	25	9	17	26	17	16,10
30	33	12	22	34	24	21,70
38	41	17	27	44	30	29,40
46	49	22	32	54	38	34,70

N 1315

Kugelkäfig

Bestell-Beispiel:

1 Stück N1315 Ø12/40



Sonderabmessungen auf Anfrage

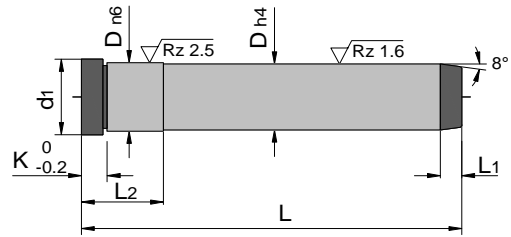
Werkstoff: Messing

l	d	d1	D	L	CHF
2,5	17	20,5	12	35	41,20
				48	50,10
				56	59,20
2,8	24	28,6	18	45	47,30
				56	54,80
				71	58,30

l	d	d1	D	L	CHF
2,8	30	35,7	24	50	59,50
				70	62,90
				84	73,70
4,8	38	43,5	30	56	73,20
				70	82,70
				95	92,60
				110	101,20

N 145

Kugelführungsbolzen mit Bund



Bestell-Beispiel:

1 Stück N145 Ø12/80

Sonderabmessungen auf Anfrage

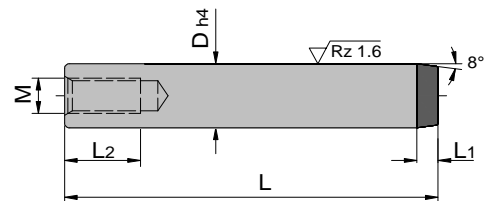
Werkstoff: 1.7139 ca. 700HV

K	L1	L2	d1	D	L	CHF
4	4	17	15	12	80	23,80
					100	26,60
					120	27,50
					140	30,40
					160	31,40
6	5	22	21	18	80	28,50
					100	32,60
					120	37,30
					140	39,40
					160	41,30
					180	44,10

K	L1	L2	d1	D	L	CHF
6	6	27	27	24	100	36,60
					120	40,60
					140	45,30
					160	48,70
					180	52,70
					200	56,70
6	7	36	35	30	140	50,60
					160	58,10
					180	63,00
					200	67,80
					250	78,10

N 155

Kugelführungsbolzen ohne Bund



Bestell-Beispiel:

1 Stück N155 Ø12/80

Sonderabmessungen auf Anfrage

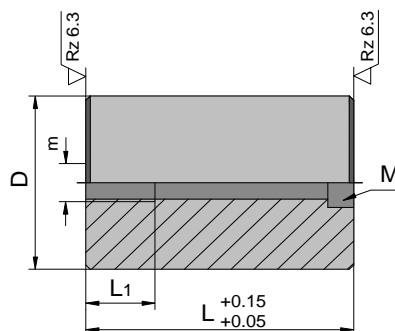
Werkstoff: 1.7139 ca. 700HV

M	L1	L2	D	L	CHF
8	4	17	12	80	21,70
				100	23,10
				120	24,00
				140	25,60
				160	28,40
10	5	20	18	80	24,50
				100	26,60
				120	28,00
				140	29,70
				160	31,70
				180	35,30

M	L1	L2	D	L	CHF
12	6	25	24	100	29,40
				120	32,20
				140	34,80
				160	38,40
				180	41,50
				200	45,20
16	7	30	30	140	40,60
				160	44,10
				180	48,20
				200	52,20
				250	62,00

N 16

Stützbolzen



Bestell-Beispiel:

1 Stück N16 Ø32/46

Sonderabmessungen auf Anfrage

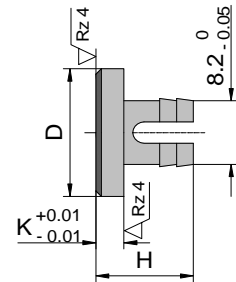
Werkstoff: 1.7139

M	m	L1	D	L	CHF
M6	M8	15	32	46	15,20
				56	17,60
				66	18,60
				76	19,50
				86	21,90
				96	24,90
				116	29,20
M8	M10	20	40	46	21,70
				56	23,90
				66	24,90
				76	25,80
				86	27,00
				96	28,20
				116	30,80
M8	M10	20	50	46	27,30
				56	28,20
				66	29,00
				76	30,10
				86	31,30
				96	32,40
				116	34,50
136	39,30				
M8	M10	20	60	56	31,00
				66	32,70
				76	33,80
				86	35,80
				96	38,10
				116	42,20
				136	46,70
				156	51,20

M	m	L1	D	L	CHF
M8	M10	20	63	56	32,40
				66	33,30
				76	34,50
				86	36,70
				96	38,70
				116	43,00
				136	47,30
				156	52,10
M10	M12	25	70	66	36,00
				76	38,20
				86	41,50
				96	43,70
				116	48,30
				136	53,80
				156	59,40
176	64,00				
M10	M12	25	80	66	37,50
				76	40,70
				86	44,00
				96	47,30
				116	54,10
				136	61,30
				156	70,40
176	79,30				

N 17

Federscheibe



Bestell-Beispiel:

1 Stück N17 Ø16

Sonderabmessungen auf Anfrage

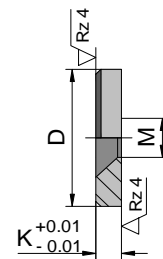
Werkstoff: 1.7139 ca. 490HV

H	K	D	CHF
11	3	16	10,10
12	4	20	12,30

H	K	D	CHF
11	3	25	13,60
12	4	30	16,40

N 18

Scheibe



Bestell-Beispiel:

1 Stück N18 Ø18

Sonderabmessungen auf Anfrage

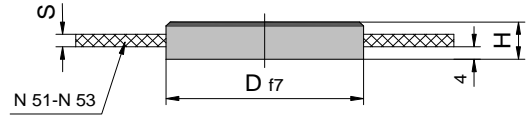
Werkstoff: 1.7139 ca. 980 N/mm²

M	K	D	CHF
M4	3	18	2,60
		28	4,00

M	K	D	CHF
M5	4	20	2,80
		30	4,30

N 19

Zentrierflansch



Bestell-Beispiel:

1 Stück N19 Ø40/6

Sonderabmessungen auf Anfrage

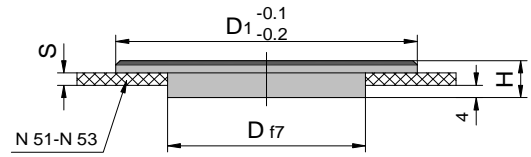
Werkstoff: 1.1191

S	D	H	CHF
-	40	6	8,60
3		9	9,50
-	60	8	13,90
3		11	14,70
5		13	15,50
-	80	8	20,00
3		15	21,00
5		17	21,80
-	90	12	24,20
3		15	25,30
5		17	28,50
6		18	29,90
7		19	31,50
8,5		21	33,60
-	100	12	27,30
6		18	32,60
8,5		21	34,10
-	110	12	28,40
6		18	33,30
8,5		21	34,70
-	120	12	29,20
8,5		21	35,20

S	D	H	CHF
-	125	8	29,90
-		12	32,40
6		18	33,90
8		20	35,30
8,5	21	35,80	
-	130	12	33,30
-		140	35,40
-	150	12	39,20
8,5		21	41,00
-	160	8	38,90
-		12	43,20
6		20	44,90
8		22	47,30
8,5		23	48,10
-	175	12	45,60
8,5		21	48,70
-	200	12	55,30
5		20	62,90
8		22	65,70
8,5		23	67,70
-	250	12	77,20
8		22	82,50
8,5		23	83,10

N 20

Zentrierflansch



Bestell-Beispiel:

1 Stück N20 Ø60/8

Sonderabmessungen auf Anfrage

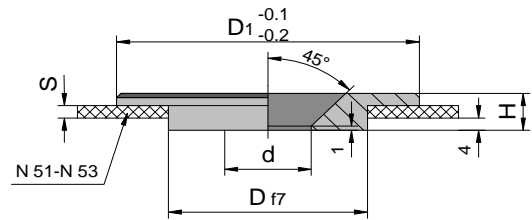
Werkstoff: 1.1191

S	D	D1	H	CHF
-	90	60	8	28,60
3			11	29,80
5			13	30,70
6			14	31,30
-	90	80	12	28,60
3			15	29,80
5			17	30,70
-	90	100	12	29,20
3			15	30,50
5			17	31,90
6			18	32,60
7			19	33,50
8,5			21	35,40
-	90	110	12	31,80
3			15	33,30
5			17	34,70
6			18	35,60
7			19	36,80
8			20	37,70
8,5			21	38,90
-	90	120	12	33,50
3			15	35,40
5			17	36,80
6			18	37,60
7			19	38,60
8			20	39,50
8,5			21	40,60

S	D	D1	H	CHF
-	90	125	12	35,00
3			15	37,00
5			17	38,70
6			18	39,50
7			19	40,50
8			20	41,60
8,5			21	43,00
-	90	140	12	42,60
-	90	150	12	48,70
-	90	160	12	55,30
3			15	58,60
5			17	61,90
6			18	63,20
7			19	64,60
8			20	66,90
8,5			21	69,00
-	90	175	12	59,10
3			15	62,90
5			17	66,20
6			18	68,40
7			19	70,60
8			20	72,50
8,5			21	74,40
-	90	200	12	90,90
-	90	250	12	110,50

N 21

Zentrierflansch



Bestell-Beispiel:

1 Stück N21 Ø60/8

Sonderabmessungen auf Anfrage

Werkstoff: 1.1191

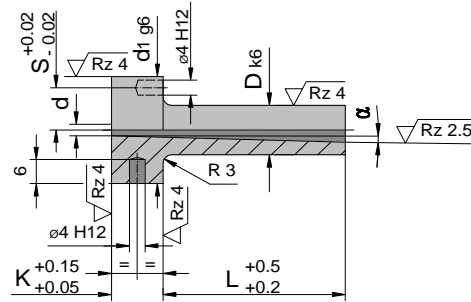
S	d	D	D1	H	CHF
-	36	90	60	8	31,80
3	26			11	33,60
5	26			13	34,90
6	26			14	35,40
-	36	90	80	12	31,80
3	26			15	33,60
5	26			17	34,90
-	36	90	90	12	32,30
3				15	34,10
5				17	35,50
6				18	36,30
7				19	37,20
8,5				21	40,70
-	36	90	100	12	32,80
3				15	34,90
5				17	37,10
6				18	38,30
7				19	39,50
8,5				21	42,00
-	36	90	110	12	34,90
3				15	37,60
5				17	40,20
6				18	41,50
7				19	42,80
8				20	44,10
8,5				21	45,60
-	36	90		120	12
3			15		39,80
5			17		42,10
6			18		43,20
7			19		44,60
8			20		45,80
8,5			21		47,20

S	d	D	D1	H	CHF
-	36	90	125	12	38,30
3				15	41,20
5				17	43,90
6				18	45,20
7				19	46,60
8				20	48,00
8,5			21	49,70	
-	36	90	130	12	46,90
-	36	90	140	12	51,70
-	36	90	150	12	59,10
-	36	90	160	12	60,60
3				15	62,90
5				17	66,70
6				18	68,80
7				19	71,20
8				20	73,40
8,5			21	76,10	
-	36	90	175	12	62,40
3				15	67,30
5				17	71,70
6				18	74,10
7				19	77,20
8				20	79,00
8,5			21	81,50	
-	36	90	180	12	83,20
-	36	90	200	12	94,70
-	36	90	250	12	115,00

N 30

Angußdüse ohne Radius

$\alpha = 0,5^\circ / 1,0^\circ / 1,5^\circ$



Bestell-Beispiel:

1 Stück N30 Ø12/22/2.5/0,5°

Sonderabmessungen auf Anfrage

Werkstoff: 1.2826 ca. 580HV

α	s	K	d1	D	L	d	CHF
0,5°	11	13	28	12	22	2,5	53,80
							54,60
							55,80
							59,10
							68,30
0,5°	11	13	28	12	27	3,5	54,60
							55,80
							59,10
							68,30
							76,40
0,5°	15	18	38	18	46	3	70,50
							78,70
							85,90
							93,00
							99,50
0,5°	15	18	38	18	46	4	70,50
							78,70
							85,90
							93,00
							99,50

α	s	K	d1	D	L	d	CHF
1°	15	18	38	18	27	3	59,10
							63,90
							70,50
							78,70
							85,90
1°	15	18	38	18	27	4	59,10
							63,90
							70,50
							78,70
							85,90
1°	20	23	48	24	46	5	88,70
							98,60
							105,10
							111,50
							118,80

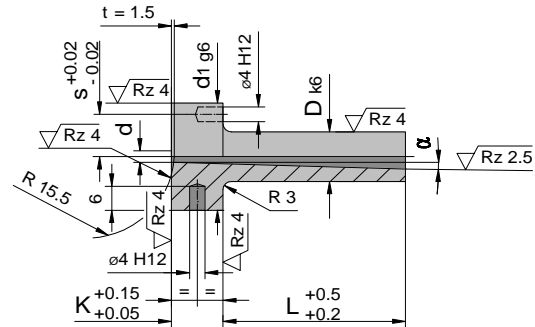
α	s	K	d1	D	L	d	CHF
1°	11	13	28	12	22	2,5	53,70
							54,60
							55,80
							68,30
1°	11	13	28	12	22	3	53,70
							54,60
							55,80
							59,10
							68,30
1°	11	13	28	12	22	3,5	53,70
							54,60
							55,80
							59,10
							68,30

α	s	K	d1	D	L	d	CHF
1,5°	15	18	38	18	27	3,5	59,10
							63,90
							70,50
							78,70
1,5°	15	18	38	18	27	4,5	59,10
							63,90
							70,50
							78,70
							93,00
1,5°	20	23	48	24	46	4,5	88,70
							98,60
							111,50
1,5°	20	23	48	24	56	6,5	98,60
							111,50

N 31

Angußdüse mit Radius 15,5

$\alpha = 0,5^\circ / 1,0^\circ / 1,5^\circ$



Bestell-Beispiel:

1 Stück N31 Ø12/27/2.5/0,5°

Sonderabmessungen auf Anfrage

Werkstoff: 1.2826 ca. 580HV

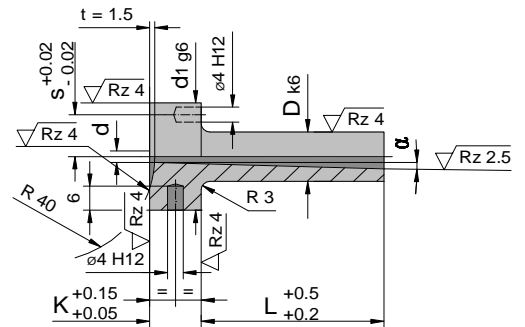
α	s	K	d1	D	L	d	CHF
0,5°	11	13	28	12	27	2,5	58,00
						36	59,10
						46	62,30
						56	71,60
0,5°	11	13	28	12	27	3,5	58,00
						36	59,10
						46	62,30
						56	71,60
0,5°	15	18	38	18	46	3	73,80
						56	81,80
						66	89,20
						76	96,50
0,5°	15	18	38	18	46	3	73,80
						56	81,80
						66	89,20
						76	96,50
0,5°	15	18	38	18	46	4	73,80
						56	81,80
						66	89,20
						76	96,50
0,5°	15	18	38	18	46	4	73,80
						56	81,80
						66	89,20
						76	96,50
0,5°	15	18	38	18	46	4	73,80
						56	81,80
						66	89,20
						76	96,50
0,5°	15	18	38	18	46	4	73,80
						56	81,80
						66	89,20
						76	96,50

α	s	K	d1	D	L	d	CHF
1°	15	18	38	18	27	3	62,30
						36	67,40
						46	73,80
						56	81,80
1°	15	18	38	18	27	3	62,30
						36	67,40
						46	73,80
						56	81,80
1°	15	18	38	18	27	3	62,30
						36	67,40
						46	73,80
						56	81,80
1°	15	18	38	18	27	3	62,30
						36	67,40
						46	73,80
						56	81,80
1°	15	18	38	18	27	3	62,30
						36	67,40
						46	73,80
						56	81,80
1°	15	18	38	18	27	3	62,30
						36	67,40
						46	73,80
						56	81,80
1°	15	18	38	18	27	3	62,30
						36	67,40
						46	73,80
						56	81,80
1°	15	18	38	18	27	3	62,30
						36	67,40
						46	73,80
						56	81,80
1°	15	18	38	18	27	3	62,30
						36	67,40
						46	73,80
						56	81,80
1°	15	18	38	18	27	3	62,30
						36	67,40
						46	73,80
						56	81,80
1°	15	18	38	18	27	3	62,30
						36	67,40
						46	73,80
						56	81,80
1°	15	18	38	18	27	3	62,30
						36	67,40
						46	73,80
						56	81,80
1°	15	18	38	18	27	3	62,30
						36	67,40
						46	73,80
						56	81,80
1°	15	18	38	18	27	3	62,30
						36	67,40
						46	73,80
						56	81,80
1°	15	18	38	18	27	3	62,30
						36	67,40
						46	73,80
						56	81,80
1°	15	18	38	18	27	3	62,30
						36	67,40
						46	73,80
						56	81,80
1°	15	18	38	18	27	3	62,30
						36	67,40
						46	73,80
						56	81,80
1°	15	18	38	18	27	3	62,30
						36	67,40
						46	73,80
						56	81,80
1°	15	18	38	18	27	3	62,30
						36	67,40
						46	73,80
						56	81,80
1°	15	18	38	18	27	3	62,30
						36	67,40
						46	73,80
						56	81,80
1°	15	18	38	18	27	3	62,30
						36	67,40
						46	73,80
						56	81,80
1°	15	18	38	18	27	3	62,30
						36	67,40
						46	73,80
						56	81,80
1°	15	18	38	18	27	3	62,30
						36	67,40
						46	73,80
						56	81,80
1°	15	18	38	18	27	3	62,30
						36	67,40
						46	73,80
						56	81,80
1°	15	18	38	18	27	3	62,30
						36	67,40
						46	73,80
						56	81,80
1°	15	18	38	18	27	3	62,30
						36	67,40
						46	73,80
						56	81,80
1°	15	18	38	18	27	3	62,30
						36	67,40
						46	73,80
						56	81,80
1°	15	18	38	18	27	3	62,30
						36	67,40
						46	73,80
						56	81,80
1°	15	18	38	18	27	3	62,30
						36	67,40
						46	73,80
						56	81,80
1°	15	18	38	18	27	3	62,30
						36	67,40
						46	73,80
						56	81,80
1°	15	18	38	18	27	3	62,30
						36	67,40
						46	73,80
						56	81,80
1°	15	18	38	18	27	3	62,30
						36	67,40
						46	73,80
						56	81,80
1°	15	18	38	18	27	3	62,30
						36	67,40
						46	73,80
						56	81,80
1°	15	18	38	18	27	3	62,30
						36	67,40
						46	73,80
						56	81,80
1°	15	18	38	18	27	3	62,30
						36	67,40
						46	73,80
						56	81,80
1°	15	18	38	18	27	3	62,30
						36	67,40
						46	73,80
						56	81,80
1°	15	18	38	18	27	3	62,30
						36	67,40
						46	73,80
						56	81,80
1°	15	18	38	18	27	3	62,30
						36	67,40
						46	73,80
						56	81,80
1°	15	18	38	18	27	3	62,30
						36	67,40
						46	73,80
						56	81,80
1°	15	18	38	18	27	3	62,30
						36	67,40
						46	73,80
						56	81,80
1°	15	18	38	18	27	3	62,30
						36	67,40
						46	73,80
						56	81,80
1°	15	18	38	18	27	3	62,30
						36	67,40
						46	73,80
						56	81,80
1°	15	18	38	18	27	3	62,30
						36	67,40
						46	73,80
						56	81,80
1°	15	18	38	18	27	3	62,30
						36	67,40
						46	73,80
						56	81,80
1°	15	18	38	18	27	3	62,30
						36	67,40
						46	73,80
						56	81,80
1°	15	18	38	18	27	3	62,30
						36	67,40
						46	73,80
						56	81,80
1°	15	18	38	18	27	3	62,30
						36	67,40
						46	73,80
						56	81,80
1°	15	18	38	18	27	3	62,30
						36	67,40
						46	73,80
						56	81,80
1°	15	18	38	18	27	3	62,30
						36	67,40
						46	73,80
						56	81,80
1°	15	18	38	18	27	3	62,30
						36	67,40
						46	73,80
						56	81,80
1°	15	18	38	18	27	3	62,30
						36	67,40
						46	73,80
						56	81,80
1°	15	18	38	18	27	3	62,30
						36	67,40
						46	73,80
						56	81,80
1°	15	18	38	18	27	3	62,30
						36	67,40
						46	73,80
						56	81,80
1°	15	18	38	18	27	3	62,30
						36	67,40
						46	73,80
						56	81,80
1°	15	18	38	18	27	3	62,30
						36	67,40
						46	73,80
						56	81,80
1°	15	18	38	18	27	3	62,30
						36	67,40
						46	73,80
						56	81,80
1°	15	18	38	18	27	3	62,30
						36	67,40
						46	73,80
						56	81,80
1°	15	18	38	18	27	3	62,30
						36	67,40
						46	73,80
						56	81,80
1°	15	18	38	18	27	3	62,30
						36	67,40
						46	73,80
						56	81,80
1°	15	18	38	18	27	3	62,30
						36	67,40
						46	

N 32

Angußdüse mit Radius 40

$\alpha = 0,5^\circ / 1,0^\circ / 1,5^\circ$



Bestell-Beispiel:

1 Stück N32 Ø12/27/2.5/0,5°

Sonderabmessungen auf Anfrage

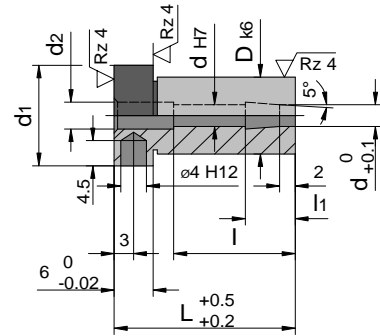
Werkstoff: 1.2826 ca. 580HV

α	s	K	d1	D	L	d	CHF
0,5°	11	13	28	12	27	2,5	58,00
							59,10
							62,30
							71,60
0,5°	11	13	28	12	27	3,5	58,00
							59,10
							62,30
							71,60
0,5°	11	13	28	12	27	3,5	58,00
							59,10
							62,30
							71,60
0,5°	15	18	38	18	46	3	73,80
							81,80
							89,20
							96,50
0,5°	15	18	38	18	46	3	73,80
							81,80
							89,20
							96,50
0,5°	15	18	38	18	46	4	73,80
							81,80
							89,20
							96,50
0,5°	15	18	38	18	46	4	73,80
							81,80
							89,20
							96,50

α	s	K	d1	D	L	d	CHF
1°	15	18	38	18	27	3	62,30
							67,40
							73,80
							81,80
1°	15	18	38	18	27	3	62,30
							67,40
							73,80
							81,80
1°	15	18	38	18	27	3	62,30
							67,40
							73,80
							81,80
1°	15	18	38	18	27	3	62,30
							67,40
							73,80
							81,80
1°	15	18	38	18	27	3	62,30
							67,40
							73,80
							81,80
1°	15	18	38	18	27	3	62,30
							67,40
							73,80
							81,80
1°	15	18	38	18	27	3	62,30
							67,40
							73,80
							81,80
1°	15	18	38	18	27	3	62,30
							67,40
							73,80
							81,80
1°	15	18	38	18	27	3	62,30
							67,40
							73,80
							81,80
1°	15	18	38	18	27	3	62,30
							67,40
							73,80
							81,80
1°	15	18	38	18	27	3	62,30
							67,40
							73,80
							81,80
1°	15	18	38	18	27	3	62,30
							67,40
							73,80
							81,80
1°	15	18	38	18	27	3	62,30
							67,40
							73,80
							81,80
1°	15	18	38	18	27	3	62,30
							67,40
							73,80
							81,80
1°	15	18	38	18	27	3	62,30
							67,40
							73,80
							81,80
1°	15	18	38	18	27	3	62,30
							67,40
							73,80
							81,80
1°	15	18	38	18	27	3	62,30
							67,40
							73,80
							81,80
1°	15	18	38	18	27	3	62,30
							67,40
							73,80
							81,80
1°	15	18	38	18	27	3	62,30
							67,40
							73,80
							81,80
1°	15	18	38	18	27	3	62,30
							67,40
							73,80
							81,80
1°	15	18	38	18	27	3	62,30
							67,40
							73,80
							81,80
1°	15	18	38	18	27	3	62,30
							67,40
							73,80
							81,80
1°	15	18	38	18	27	3	62,30
							67,40
							73,80
							81,80
1°	15	18	38	18	27	3	62,30
							67,40
							73,80
							81,80
1°	15	18	38	18	27	3	62,30
							67,40
							73,80
							81,80
1°	15	18	38	18	27	3	62,30
							67,40
							73,80
							81,80
1°	15	18	38	18	27	3	62,30
							67,40
							73,80
							81,80
1°	15	18	38	18	27	3	62,30
							67,40
							73,80
							81,80
1°	15	18	38	18	27	3	62,30
							67,40
							73,80
							81,80
1°	15	18	38	18	27	3	62,30
							67,40
							73,80
							81,80
1°	15	18	38	18	27	3	62,30
							67,40
							73,80
							81,80
1°	15	18	38	18	27	3	62,30
							67,40
							73,80
							81,80
1°	15	18	38	18	27	3	62,30
							67,40
							73,80
							81,80
1°	15	18	38	18	27	3	62,30
							67,40
							73,80
							81,80
1°	15	18	38	18	27	3	62,30
							67,40
							73,80
							81,80
1°	15	18	38	18	27	3	62,30
							67,40
							73,80
							81,80
1°	15	18	38	18	27	3	62,30
							67,40
							73,80
							81,80
1°	15	18	38	18	27	3	62,30
							67,40
							73,80
							81,80
1°	15	18	38	18	27	3	62,30
							67,40
							73,80
							81,80
1°	15	18	38	18	27	3	62,30
							67,40
							73,80
							81,80
1°	15	18	38	18	27	3	62,30
							67,40
							73,80
							81,80
1°	15	18	38	18	27	3	62,30
							67,40
							73,80
							81,80
1°	15	18	38	18	27	3	62,30
							67,40
							73,80
							81,80
1°	15	18	38	18	27	3	62,30
							67,40
							73,80
							81,80
1°	15	18	38	18	27	3	62,30
							67,40
							73,80
							81,80
1°	15	18	38	18	27	3	62,30
							67,40
							73,80
							81,80
1°	15	18	38	18	27	3	62,30
							67,40
							73,80
							81,80
1°	15	18	38	18	27	3	62,30
							67,40
							73,80
							81,80
1°	15	18	38	18	27	3	62,30
							67,40
							73,80
							81,80
1°	15	18	38	18	27	3	62,30
							67,40
							73,80
							81,80
1°	15	18	38	18	27	3	62,30
							67,40
							73,80
							81,80
1°	15	18	38	18	27	3	62,30
							67,40
							73,80
							81,80
1°	15	18	38	18	27	3	62,30
							67,40
							73,80
							81,80
1°	15	18	38	18	27	3	62,30
							67,40
							73,80
							81,80
1°	15	18	38	18	27	3	62,30
							67,40
							73,80
							81,80
1°	15	18	38	18	27	3	62,30
							67,40
							73,80
							81,80
1°	15	18	38	18	27	3	62,30
							67,40
							73,80
							81,80
1°	15	18	38	18	27	3	62,30
							67,40
							73,80
							81,80
1°	15	18	38	18	27	3	62,30
							67,40
							73,80
							81,80
1°	15	18	38	18	27	3	62,30
							67,40
							73,80
							81,80
1°	15	18	38	18	27	3	62,30
							67,40
							73,80
							81,80
1°	15	18	38	18	27	3	62,30
							67,40
							73,80
							81,80
1°	15	18	38	18	27	3	62,30
							67,40
							73,80
							81,80
1°	15	18	38	18	27	3	62,30
							67,40
							73,80
							81,80
1°	15	18	38	18	27	3	62,30
							67,40
							73,80
							81,80
1°	15	18	38	18	27	3	62,30
							67,40
							73,80
							81,80
1°	15	18	38	18	27	3	62,30
							67,40
							73,80
							81,80
1°	15	18	38	18	27	3	62,30
							67,40
							73,80
							81,80
1°	15	18	38	18	27	3	62,30
							67,40
							73,80
							81,80
1°	15	18	38	18	27	3	62,30
							67,40
							73,80
							81,80
1°							

N 40

Haltebuchse



Bestell-Beispiel:

1 Stück N40 Ø12/22

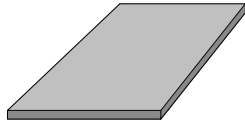
Sonderabmessungen auf Anfrage

Werkstoff: 1.2826 ca. 580HV

l ₁	l	d ₂	d ₁	d	D	L	CHF
7	18	4,5	16	4	12	22	23,80
						27	25,00
						36	26,60
						46	29,90
						56	33,90
7	22	6,5	22	6	18	22	26,60
						27	27,60
						36	28,70
						46	30,90
						56	33,00
						66	35,10
						76	37,90
9,5	28	8,5	28	8	24	36	30,90
						46	33,10
						56	36,20
						66	40,30
						76	44,40
						86	48,40
						96	52,50

N 50

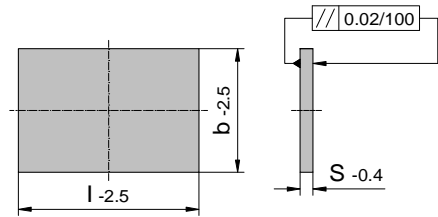
Isolierplatte P = 600 N/mm²



Bestell-Beispiel:

1 Stück N50 95/95/3

Sonderabmessungen auf Anfrage



Temperaturbeständigkeit: 240° C

Wärmeleitzahl: 0,22 W/mk

Feuchtigkeitsaufnahme: 0,05 %/24Std.

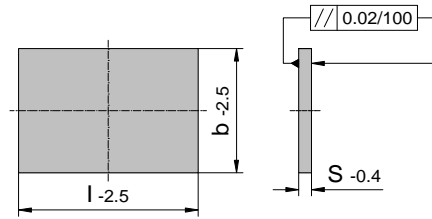
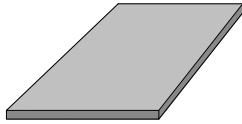
Dichte: 2,0 gr/cm³

b	l	S	D	CHF
95	95	3	-	12,70
100	130			15,90
156	156			24,70
	196			29,40
	246			35,40
190	246			41,60
196	196			35,30
	246			42,70
206	156			30,60
	196			36,80
95	95	5		16,90
100	130			22,00
156	156			36,00
	196			43,70
	246			53,30
	296			62,90
190	396			82,20
	246			63,50
	296			75,10
196	196			53,30
	246			65,20
	296			77,20
	346			89,10
206	156			45,60
	196			55,70
218	246			71,80
	296			85,00
246	246			80,10
	296			95,00
	346			109,90
	396			124,80
254	246			82,50
276	246			89,00
126	156	6		34,90
	246			51,70
156	156			41,80
	196			50,90
	206			53,20
	246			62,40
	296			73,90
	346			85,30
	396			96,80
	446			108,20

b	l	S	D	CHF
196	196	6	-	62,40
	206			65,20
	246			76,60
	296			90,90
	346			105,20
	396			119,40
	446			133,70
	496			148,00
216	246			83,80
	296			99,40
	396			130,80
246	246			94,40
	266			101,50
	296			112,20
	346			130,00
	396			147,80
	446			165,60
	496			183,40
	546			201,20
	596			218,90
266	296			120,70
196	296	7		102,70
	346			118,90
	396			135,20
	446			151,50
218	396			149,50
246	246			106,70
	296			127,00
	346			147,30
	396			167,60
	446			187,90
254	246			110,00
276	296			141,60
296	296			151,30
	346			175,60
	396			199,90
	446			224,30
	346	346		204,00
		396		232,30
		446		260,70
		496		289,00
	546		317,30	

N 50

Isolierplatte P = 600 N/mm²



Bestell-Beispiel:

1 Stück N50 396/396/7

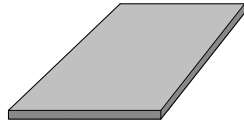
Temperaturbeständigkeit: 240° C
 Wärmeleitzahl: 0,22 W/mk
 Feuchtigkeitsaufnahme: 0,05 %/24Std.
 Dichte: 2,0 g/cm³

b	l	S	D	CHF
396	396	7	-	264,70
	446			297,10
	496			329,40
	546			361,80
496	546			450,70
296	296	8		174,20
	346			202,40
	396			230,50
	446			258,70
	496			286,90
	546			315,10
	596			343,20
	646			371,40
	696			399,60
346	346			235,20
	396			268,10
	446			300,90
	496			333,80
	546			366,60
	596			399,50
	646			432,30
	696			465,20
	796			530,90
396	396			305,60
	446			343,10
	496			380,70
	546			418,20
	596			455,70
	646			493,30
	696			530,80
	796			605,90
446	446			385,30
	496			427,60
	546			469,80
	596			512,00
	646			554,20
	696			596,40
	796			680,80
496	496			474,50
	546			521,30
	596			568,20
	646			615,10
	696			662,00

b	l	S	D	CHF
496	796	8	-	755,80
546	546			572,90
	596			624,50
	646			676,10
	696			727,60
	796			830,80
596	596			680,70
	646			737,00
	696			793,30
	796			905,80
	896			1018,30
	996			1130,80
646	646			797,90
	696			858,90
	796			980,70
	896			1102,60
	996			1224,50
696	696			924,50
	746			990,10
	796			1055,70
	896			1186,90
	996			1318,20
746	796			1130,70
	896			1271,30
	996			1411,80
796	796			1205,60
	846			1280,60
	896			1355,60
	996			1505,50
846	896			1439,90
	996			1599,20

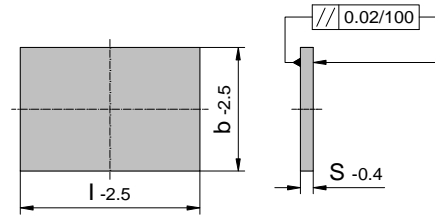
N 50

Isolierplatte P = 600 N/mm²



Bestell-Beispiel:

1 Stück N50 246/496/8,5



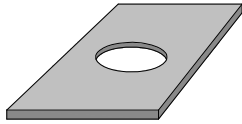
Temperaturbeständigkeit: 240° C
 Wärmeleitzahl: 0,22 W/mk
 Feuchtigkeitsaufnahme: 0,05 %/24Std.
 Dichte: 2,0 g/cm³

b	l	S	D	CHF
246	496	8,5	-	254,10
296	296			184,30
	346			214,20
	396			244,10
	446			274,00
	496			303,80
	546			333,70
	596			363,60
	696			423,40
	346	346		
396				283,90
446				318,80
496				353,60
546				388,50
596				423,30
696				493,00
396	396			323,70
	446			363,50
	496			403,40
	546			443,20
	596			483,00
	696			562,70
	796			642,30
	896			722,00
	446	446		
496				453,10
546				497,90
596				542,70
696				632,30
796				721,90
896				811,50
496	496			502,90
	546			552,60
	596			602,40
	696			701,90
	796			801,40
	896			901,00
	996			1000,50

b	l	S	D	CHF	
546	546	8,5	-	607,40	
	596			662,10	
	646			716,80	
	696			771,60	
	796			881,00	
	896			990,50	
	996			1099,90	
	596	596			721,80
		696			841,20
		796			960,60
646	896			1080,00	
	996			1199,40	
	596			781,50	
	696			910,80	
796	796			1040,20	
	896			1169,50	
	996			1298,80	
696	696			980,50	
	796			1119,70	
	896			1259,00	
896	896			1398,30	
	996			1597,20	
	996			1796,00	

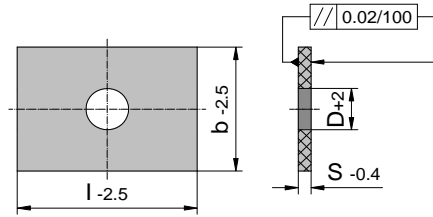
N 51

Isolierplatte P = 600 N/mm²



Bestell-Beispiel:

1 Stück N51 95/95/3/22



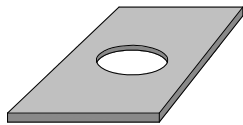
Temperaturbeständigkeit: 240° C
 Wärmeleitzahl: 0,22 W/mk
 Feuchtigkeitsaufnahme: 0,05 %/24Std.
 Dichte: 2,0 g/cm³

b	l	S	D	CHF
95	95	3	22	15,00
100	130		22	18,20
156	156		90	26,90
	196		90	31,70
	246		90	37,70
190	246		90	43,90
196	196		90	37,60
	246		90	45,00
206	156		90	32,90
	196		90	39,10
95	95	5	22	19,20
100	130		22	24,30
156	156		90	38,30
	196		90	46,00
	246		90	55,60
	296		90	65,20
190	396		90	84,40
	246		90	65,70
	296		90	77,30
196	196		90	55,60
	246		90	67,50
	296		90	79,50
	346		90	91,40
206	156		90	47,90
	196		90	58,00
218	246		90	74,10
	296		90	87,30
246	246		90	82,40
	296		90	97,30
	346		90	112,20
	396	90	127,00	
254	246	90	84,80	
276	246	90	91,30	

b	l	S	D	CHF
126	156	6	90	37,20
156	246		90	86,00
	156		90	44,10
	196		90	53,20
	206		90	55,50
	246		90	64,70
	296		90	76,10
	346		90	87,60
	396		90	99,00
196	446		90	110,50
	196		90	64,60
	206		90	67,50
	246		90	78,90
	296		90	93,20
	346		90	107,50
216	396		90	121,70
	446		90	136,00
	496		90	150,30
	246	90	86,00	
	296	90	101,70	
	396	90	133,10	
246	246	90	96,70	
	266	90	103,80	
	296	90	114,50	
	346	90	132,30	
	396	90	150,10	
	446	90	167,90	
266	496	90	185,70	
	546	90	203,40	
	596	90	221,20	
266	296	90	123,00	

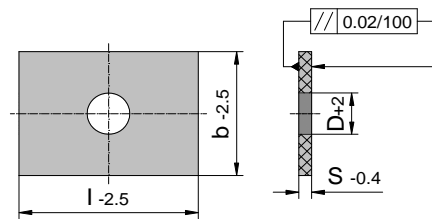
N 51

Isolierplatte P = 600 N/mm²



Bestell-Beispiel:

1 Stück N51 196/296/7/90



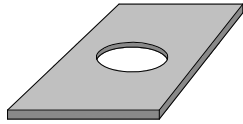
Temperaturbeständigkeit: 240° C
 Wärmeleitzahl: 0,22 W/mk
 Feuchtigkeitsaufnahme: 0,05 %/24Std.
 Dichte: 2,0 g/cm³

b	l	S	D	CHF		
196	296	7	90	105,00		
	346		90	121,20		
	396		90	137,50		
	446		90	153,80		
218	396		90	151,70		
246	246		90	109,00		
	296		90	129,30		
	346		90	149,60		
	396		90	169,90		
	446		90	190,10		
254	246		90	112,20		
276	296		90	143,90		
296	296		90	153,60		
	346		90	177,90		
	396		90	202,20		
	446		90	226,50		
346	346		90	206,30		
	396		90	234,60		
	446		90	262,90		
	496		90	291,30		
	546		90	319,60		
396	396		90	267,00		
	446		90	299,30		
	496		90	331,70		
	546		90	364,10		
496	546		90	453,00		
296	296	8	90	176,50		
	346		90	204,60		
	396		90	232,80		
	446		90	261,00		
	496		90	289,20		
	546		90	317,30		
	596		90	345,50		
	646		90	373,70		
	696		90	401,90		

b	l	S	D	CHF	
346	346	8	90	237,50	
	396		90	270,30	
	446		90	303,20	
	496		90	336,10	
	546		90	368,90	
	596		90	401,80	
	646		90	434,60	
	696		90	467,50	
	796		90	533,20	
396	396			90	307,90
	446			90	345,40
	496			90	383,00
	546		90	420,50	
	596		90	458,00	
	646		90	495,60	
	696		90	533,10	
	796		90	608,20	
446	446		90	387,60	
	496		90	429,80	
	546		90	472,10	
	596		90	514,30	
	646		90	556,50	
	696		90	598,70	
	796		90	683,10	
496	496		90	476,70	
	546		90	523,60	
	596		90	570,50	
	646		90	617,40	
	696		90	664,30	
	796		90	758,10	
546	546		90	575,20	
	596		90	626,80	
	646		90	678,40	
	696		90	729,90	
	796		90	833,10	
596	596		90	683,00	
	646		90	739,30	
	696		90	795,50	
	796		90	908,00	
646	646		90	800,20	
	696		90	861,20	
	796		90	983,00	

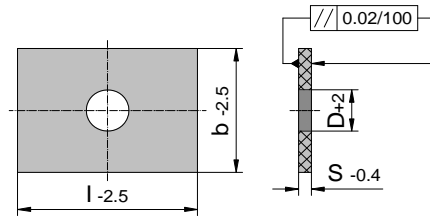
N 51

Isolierplatte P = 600 N/mm²



Bestell-Beispiel:

1 Stück N51 246/496/8,5/90



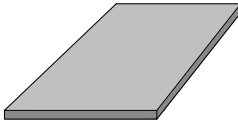
Temperaturbeständigkeit: 240° C
 Wärmeleitzahl: 0,22 W/mk
 Feuchtigkeitsaufnahme: 0,05 %/24Std.
 Dichte: 2,0 gr/cm³

b	l	S	D	CHF
246	496	8,5	90	256,40
296	296		90	186,60
	346		90	216,50
	396		90	246,40
	446		90	276,20
	496		90	306,10
	546		90	336,00
	596		90	365,90
	696		90	425,70
346	346		90	251,30
	396		90	286,20
	446		90	321,00
	496		90	355,90
	546		90	390,70
	596		90	425,60
	696		90	495,30
	796		90	565,00
396	396		90	326,00
	446		90	365,80
	496		90	405,70
	546		90	445,50
	596		90	485,30
	696		90	564,90
	796		90	644,60
	896		90	724,20
446	446		90	410,60
	496		90	455,40
	546		90	500,20
	596		90	545,00
	696		90	634,60
	796		90	724,20
	896		90	813,70
	496	496		90
546			90	554,90
596			90	604,70
696			90	704,20
796			90	803,70
896			90	903,30
996			90	1002,80

b	l	S	D	CHF	
546	546	8,5	90	609,70	
	596		90	664,40	
	646		90	719,10	
	696		90	773,80	
	796		90	883,30	
	896		90	992,80	
	996		90	1102,20	
	596	596		90	724,10
		696		90	843,50
796			90	962,90	
646	896		90	1082,30	
	996		90	1201,70	
	596		90	783,80	
	696		90	913,10	
796	796		90	1042,40	
	896		90	1171,80	
	996		90	1301,10	
696	696		90	982,70	
	796		90	1122,00	
	896		90	1261,30	
996	996		90	1400,50	
	796		90	1281,20	
	896		90	1440,30	
896	896		90	1599,40	
	996		90	1619,30	
			90	1798,30	

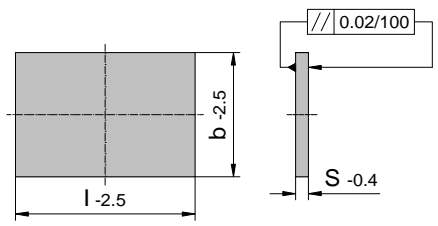
N 52

Isolierplatte P = 330 N/mm²



Bestell-Beispiel:

1 Stück N52 95/95/3



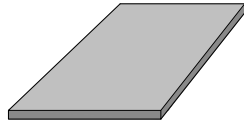
Temperaturbeständigkeit: 230° C
 Wärmeleitzahl: 0,13 W/mk
 Feuchtigkeitsaufnahme: 0,1 %/24Std.
 Dichte: 1,6 gr/cm³b

b	l	S	D	CHF
95	95	3	-	11,60
100	130			14,30
156	156			21,70
	196			25,70
	246			30,70
	296			35,70
	396			45,70
190	246			35,90
	296			41,90
196	196			30,60
	246			36,80
	296			43,00
	346			49,10
206	156			26,70
	196			31,80
218	246			40,10
	296			46,90
246	246			44,40
	296			52,00
254	246			45,60
276	246			49,00
	296			57,50
296	296			61,10
	95	95	5	14,70
100	130			18,80
156	156			30,10
	196			36,30
	246			44,00
	296			51,70
	396			67,10
190	246			52,10
	296			61,40
196	196			43,90
	246			53,50
	296			63,10
	346			72,60
	396			82,20
206	156			37,80
	196			45,80
218	246			58,70
	296			69,30
	396			90,50

b	l	S	D	CHF
246	246	5	-	65,40
	296			77,30
	346			89,20
	396			101,10
	446			112,90
	496			124,80
254	246			67,30
276	246			72,50
296	296			91,50
	346			105,70
	396			119,90
	446			134,10
	496			148,30
	546			162,50
	596			176,70
	346	346		122,20
	396			138,70
	446			155,30
	496			171,80
	546			188,30
	396	396		157,60
	446			176,40
	496			195,30
	126	156	6	27,70
	156	246		
156		156		32,90
196				39,80
206				41,50
246				48,40
296				57,00
346				65,60
396				74,20
446				82,80
196		196		48,30
	206			50,40
	246			59,00
	296			69,70
	346			80,40
	396			91,00
	446			101,70
	496			112,40
216	246			64,30
	296			76,00

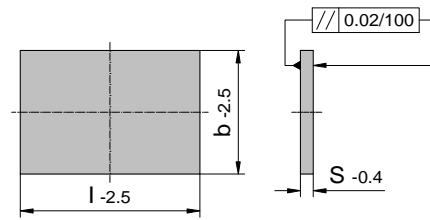
N 52

Isolierplatte P = 330 N/mm²



Bestell-Beispiel:

1 Stück N52 216/396/6



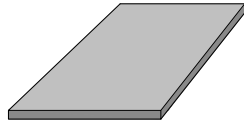
Temperaturbeständigkeit: 230° C
 Wärmeleitzahl: 0,13 W/mk
 Feuchtigkeitsaufnahme: 0,1 %/24Std.
 Dichte: 1,6 g/cm³

b	l	S	D	CHF	
216	396	6	-	99,50	
246	246	6	-	72,30	
	266			77,60	
	296			85,60	
	346			98,90	
	396			112,10	
	446			125,40	
	496			138,70	
	546			152,00	
	596			165,30	
	266			296	7
196	296	83,70			
	346	96,70			
	396	109,80			
218	446	122,80			
	396	121,20			
	246	246	86,90		
	296	103,20			
246	346	119,40			
	396	135,70			
	446	151,90			
	254	246	89,50		
276	296	114,80			
296	296	122,60			
	346	142,10			
	396	161,60			
	446	181,00			
346	346	164,80			
	396	187,50			
	446	210,10			
	496	232,80			
	546	255,50			
396	396	213,30			
	446	239,20			
	496	265,10			
	546	291,00			
496	546	362,00			
296	296	8	-	131,50	
	346	8	-	152,50	
	396			173,50	
	446			194,40	
	496			215,40	
	546			236,40	

b	l	S	D	CHF
296	596	8	-	257,40
346	646	8	-	278,30
	696			299,30
	346			176,90
	396			201,40
	446			225,80
	496			250,20
	546			274,70
	596			299,10
	646			323,50
	696			348,00
396	796	396,80		
	396	229,30		
	446	257,20		
	496	285,10		
	546	313,00		
	596	340,90		
	646	368,70		
	696	396,60		
	796	452,40		
	446	446	288,50	
496		319,90		
546		351,20		
596		382,60		
646		414,00		
696		445,30		
796		508,00		
496		496	354,70	
		546	389,50	
		596	424,30	
	646	459,20		
	696	494,00		
	796	563,60		
	546	546	427,80	
		596	466,10	
		646	504,40	
		696	542,70	
796		619,20		
596		596	507,80	
		646	549,60	
		696	591,30	
		796	674,80	
		896	758,30	

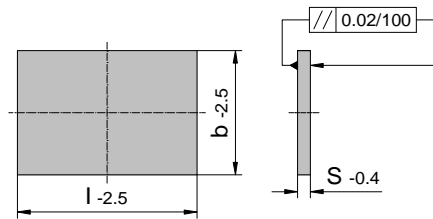
N 52

Isolierplatte P = 330 N/mm²



Bestell-Beispiel:

1 Stück N52 596/996/8



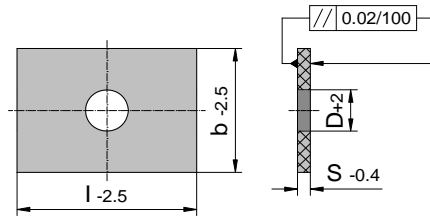
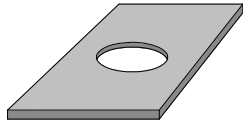
Temperaturbeständigkeit: 230° C
 Wärmeleitzahl: 0,13 W/mk
 Feuchtigkeitsaufnahme: 0,1 %/24Std.
 Dichte: 1,6 g/cm³

b	l	S	D	CHF			
596	996	8	-	841,80			
646	646	8	-	594,80			
	696			640,00			
	796			730,40			
	896			820,80			
	996			911,30			
696	696	8	-	688,70			
	746			737,30			
	796			786,00			
	896			883,40			
	996			980,70			
746	796	8	-	841,60			
	896			945,90			
	996			1050,20			
796	796	8	-	897,20			
	846			952,80			
	896			1008,40			
	996			1119,60			
846	896	8	-	1070,90			
	996			1189,10			
246	496	8,5	-	191,10			
296	296	8,5	-	139,00			
	346			161,30			
	396			183,50			
	446			205,80			
	496			228,00			
	546			250,30			
	596			272,50			
	696			317,00			
	346			346	8,5	-	187,20
				396			213,10
446		239,00					
496		265,00					
546		290,90					
596		316,80					
696		368,60					
796	420,50						
396	396	8,5	-	242,70			
	446			272,30			
	496			301,90			
	546			331,50			
	596			361,10			
	696			420,30			

b	l	S	D	CHF
396	796	8,5	-	479,50
446	896	8,5	-	538,70
	446			305,60
	496			338,90
	546			372,10
	596			405,40
496	696	8,5	-	471,90
	796			538,50
	896			605,00
	496			375,80
	546			412,80
546	596	8,5	-	449,70
	696			523,60
	796			597,50
	896			671,40
	996			745,30
596	546	8,5	-	453,40
	596			494,00
	646			534,60
	696			575,30
	796			656,50
	896			737,80
	996			819,00
646	596	8,5	-	538,30
	696			626,90
	796			715,50
	896			804,10
	996			892,70
696	596	8,5	-	582,60
	696			678,60
	796			774,50
	896			870,50
	996			966,50
796	696	8,5	-	730,20
	796			833,60
	896			936,90
	996			1040,20
	796			951,60
896	796	8,5	-	1069,60
	896			1187,60
	896			1202,30
	996			1335,10

N 53

Isolierplatte P = 330 N/mm²



Bestell-Beispiel:

1 Stück N53 95/95/3/22

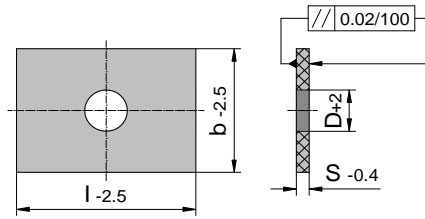
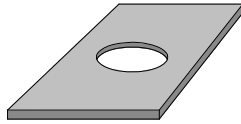
Temperaturbeständigkeit: 230° C
 Wärmeleitzahl: 0,13 W/mk
 Feuchtigkeitsaufnahme: 0,1 %/24Std.
 Dichte: 1,6 g/cm³

b	l	S	D	CHF
95	95	3	22	13,90
100	130		22	16,60
156	156		90	24,00
	196		90	28,00
	246		90	33,00
	296		90	38,00
	396		90	48,00
190	246		90	38,20
	296		90	44,20
196	196		90	32,90
	246		90	39,10
	296		90	45,20
	346		90	51,40
206	156		90	29,00
	196		90	34,10
218	246		90	42,40
	296		90	49,20
246	246		90	46,70
	296	90	54,30	
254	246	90	47,90	
276	246	90	51,30	
	296	90	59,80	
296	296	90	63,40	
	95	5	22	17,00
100	130		22	21,10
156	156		90	32,40
	196		90	38,60
	246		90	46,30
	296		90	54,00
	396		90	69,40
190	246		90	54,40
	296		90	63,60
196	196		90	46,20
	246		90	55,80
	296		90	65,40
	346		90	74,90
	396		90	84,50
	446		90	94,10
206	156		90	40,10
	196		90	48,10

b	l	S	D	CHF
218	246	5	90	61,00
	296		90	71,60
246	396		90	92,80
	246		90	67,70
	296		90	79,60
	346		90	91,40
	396		90	103,30
	446		90	115,20
254	496		90	127,10
	246		90	69,60
	276		246	90
296	296		90	93,80
	346		90	108,00
	396		90	122,20
	446		90	136,40
	496		90	150,60
	546		90	164,80
346	596		90	179,00
	346	90	124,50	
	396	90	141,00	
	446	90	157,60	
	496	90	174,10	
	546	90	190,60	
396	396	90	159,90	
	446	90	178,70	
	496	90	197,60	
126	156	6	90	30,00
	246		90	42,70
156	156		90	35,20
	196		90	42,00
	206		90	43,80
	246		90	50,60
	296		90	59,20
	346		90	67,80
206	396		90	76,40
	446		90	85,00

N 53

Isolierplatte P = 330 N/mm²



Temperaturbeständigkeit: 230° C
 Wärmeleitzahl: 0,13 W/mk
 Feuchtigkeitsaufnahme: 0,1 %/24Std.
 Dichte: 1,6 g/cm³

Bestell-Beispiel:

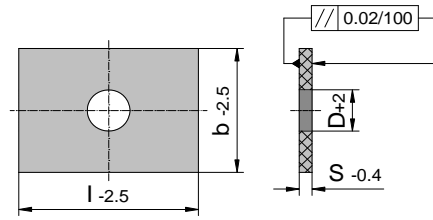
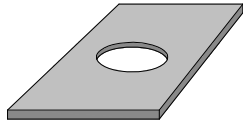
1 Stück N53 196/196/6

b	l	S	D	CHF
196	196	6	90	50,60
	206		90	52,70
	246		90	61,30
	296		90	72,00
	346		90	82,60
	396		90	93,30
	446		90	104,00
	496		90	114,70
216	246		90	66,60
	296		90	78,30
	396		90	101,80
246	246		90	74,60
	266		90	79,90
	296		90	87,80
	346		90	101,10
	396		90	114,40
	446		90	127,70
	496		90	141,00
	546		90	154,30
	596		90	167,60
266	296		90	94,20
196	296	7	90	86,00
	346		90	99,00
	396		90	112,10
	446		90	125,10
218	396		90	123,50
246	246		90	89,20
	296		90	105,40
	346		90	121,70
	396		90	138,00
	446		90	154,20
254	246		90	91,80
276	296		90	117,10
296	296		90	124,90
	346		90	144,40
	396		90	163,80
	446		90	183,30
346	346		90	167,10
	396		90	189,70
	446		90	212,40
	496		90	235,10
	546		90	257,80
396	396		90	215,60

b	l	S	D	CHF
396	446	7	90	241,50
	496		90	267,40
	546		90	293,30
496	546		90	364,30
296	296	8	90	133,80
	346		90	154,80
	396		90	175,80
	446		90	196,70
	496		90	217,70
	546		90	238,70
	596		90	259,60
	646		90	280,60
	696		90	301,60
346	346		90	179,20
	396		90	203,70
	446		90	228,10
	496		90	252,50
	546		90	277,00
	596		90	301,40
	646		90	325,80
	696		90	350,30
	796		90	399,10
396	396		90	231,50
	446		90	259,40
	496		90	287,30
	546		90	315,20
	596		90	343,10
	646		90	371,00
	696		90	398,90
	796		90	454,70
446	446		90	290,80
	496		90	322,20
	546		90	353,50
	596		90	384,90
	646		90	416,20
	696		90	447,60
	796		90	510,30
496	496		90	357,00
	546		90	391,80
	596		90	426,60
	646		90	461,50
	696		90	496,30
	796		90	565,90

N 53

Isolierplatte P = 330 N/mm²



Bestell-Beispiel:

1 Stück N53 546/546/8/90

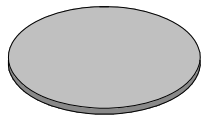
Temperaturbeständigkeit: 230° C
 Wärmeleitzahl: 0,13 W/mk
 Feuchtigkeitsaufnahme: 0,1 %/24Std.
 Dichte: 1,6 g/cm³

b	l	S	D	CHF
546	546	8	90	430,10
	596		90	468,40
	646		90	506,70
	696		90	544,90
	796		90	621,50
596	596	90	510,10	
	646	90	551,90	
	696	90	593,60	
	796	90	677,10	
646	646	90	597,10	
	696	90	642,30	
	796	90	732,70	
246	496	8,5	90	193,30
296	296		90	141,30
	346		90	163,60
	396		90	185,80
	446		90	208,10
	496		90	230,30
	546		90	252,50
	596		90	274,80
696	90		319,30	
346	346		90	189,50
	396		90	215,40
	446		90	241,30
	496		90	267,20
	546	90	293,20	
	596	90	319,10	
	696	90	370,90	
796	90	422,80		
396	396	90	245,00	
	446	90	274,60	
	496	90	304,20	
	546	90	333,80	
	596	90	363,40	
	696	90	422,60	
	796	90	481,80	
	896	90	541,00	

b	l	S	D	CHF
446	446	8,5	90	307,90
	496		90	341,10
	546		90	374,40
	596		90	407,70
	696		90	474,20
	796		90	540,80
	896		90	607,30
496	496		90	378,10
	546		90	415,00
	596		90	452,00
	696	90	525,90	
546	796	90	599,80	
	896	90	673,70	
	996	90	747,60	
	546	90	455,70	
	596	90	496,30	
	646	90	536,90	
	696	90	577,50	
	796	90	658,80	
596	896	90	740,10	
	996	90	821,30	
	596	90	540,60	
	696	90	629,20	
	796	90	717,80	
	896	90	806,40	
646	996	90	895,00	
	596	90	584,90	
	696	90	680,90	
	796	90	776,80	
	896	90	872,80	
696	996	90	968,80	
	696	90	732,50	
	796	90	835,80	
	896	90	939,20	
796	996	90	1042,50	
	796	90	953,90	
	896	90	1071,90	
	996	90	1189,90	
896	896	90	1204,60	
	996	90	1337,40	

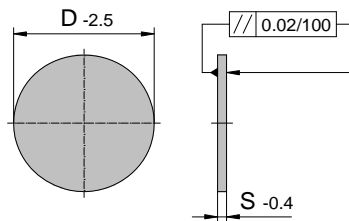
N 54

Isolierplatte $P = 600 \text{ N/mm}^2$



Bestell-Beispiel:

1 Stück N54 95/3

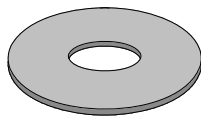


Temperaturbeständigkeit: 240° C
 Wärmeleitzahl: 0,22 W/mk
 Feuchtigkeitsaufnahme: 0,05 %/24Std.
 Dichte: 2,0 gr/cm³

S	D	CHF
3	95	13,00
	116	16,40
	156	24,90
5	156	36,90
	196	54,30
	246	81,40
	296	114,40
7	344	204,80

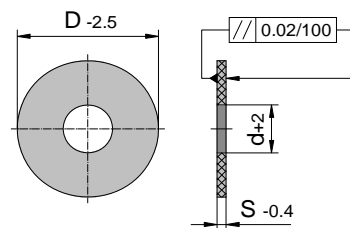
N 55

Isolierplatte $P = 600 \text{ N/mm}^2$



Bestell-Beispiel:

1 Stück N55 95/3/22



Temperaturbeständigkeit: 240° C
 Wärmeleitzahl: 0,22 W/mk
 Feuchtigkeitsaufnahme: 0,05 %/24Std.
 Dichte: 2,0 gr/cm³

S	d	D	CHF
3	22	95	14,30
	90	156	27,20
5	90	156	39,20
		196	56,60
		246	83,70
		296	116,70
7	90	344	207,10